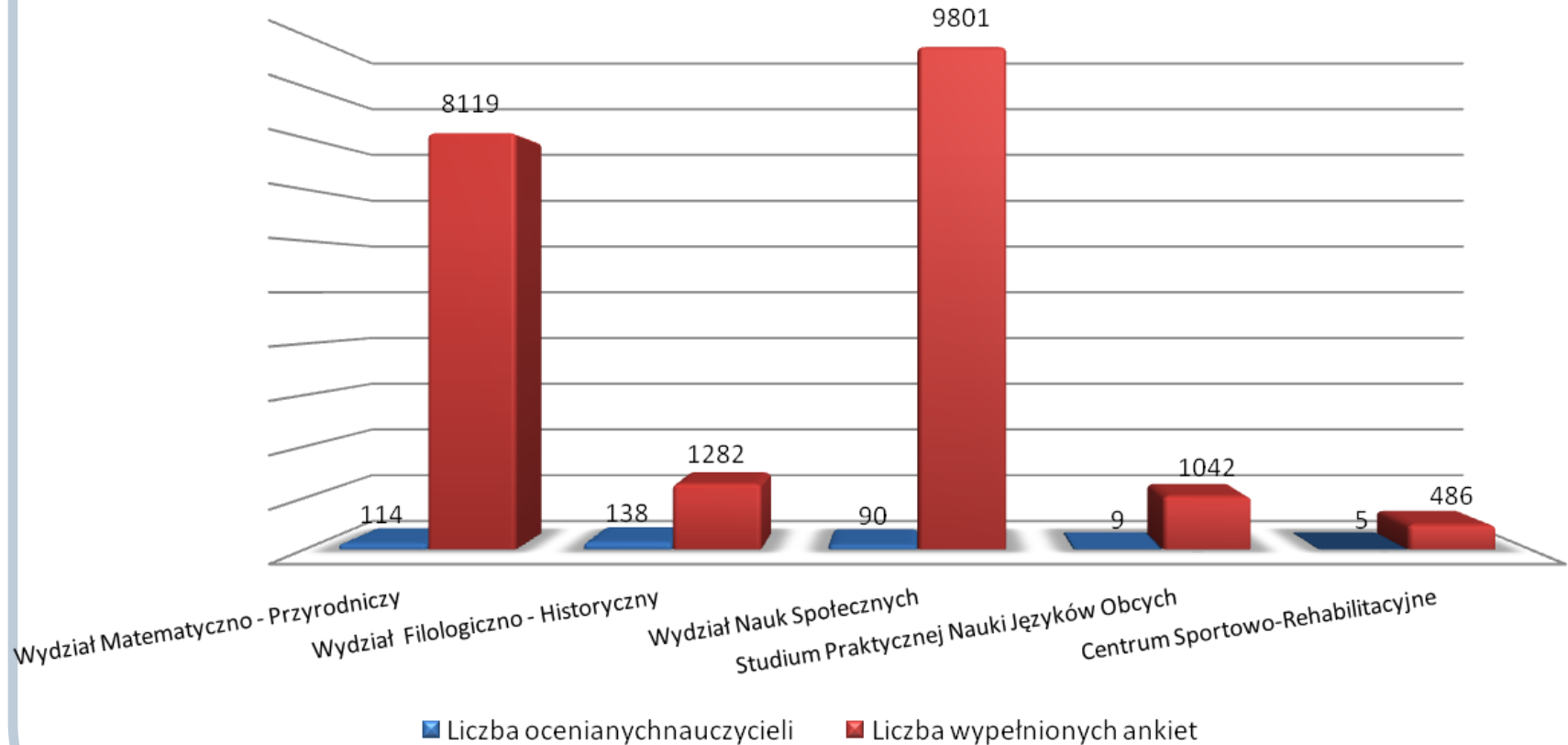


OCENA NAUCZYCIELI AKADEMICKICH DOKONANA PRZEZ STUDENTÓW

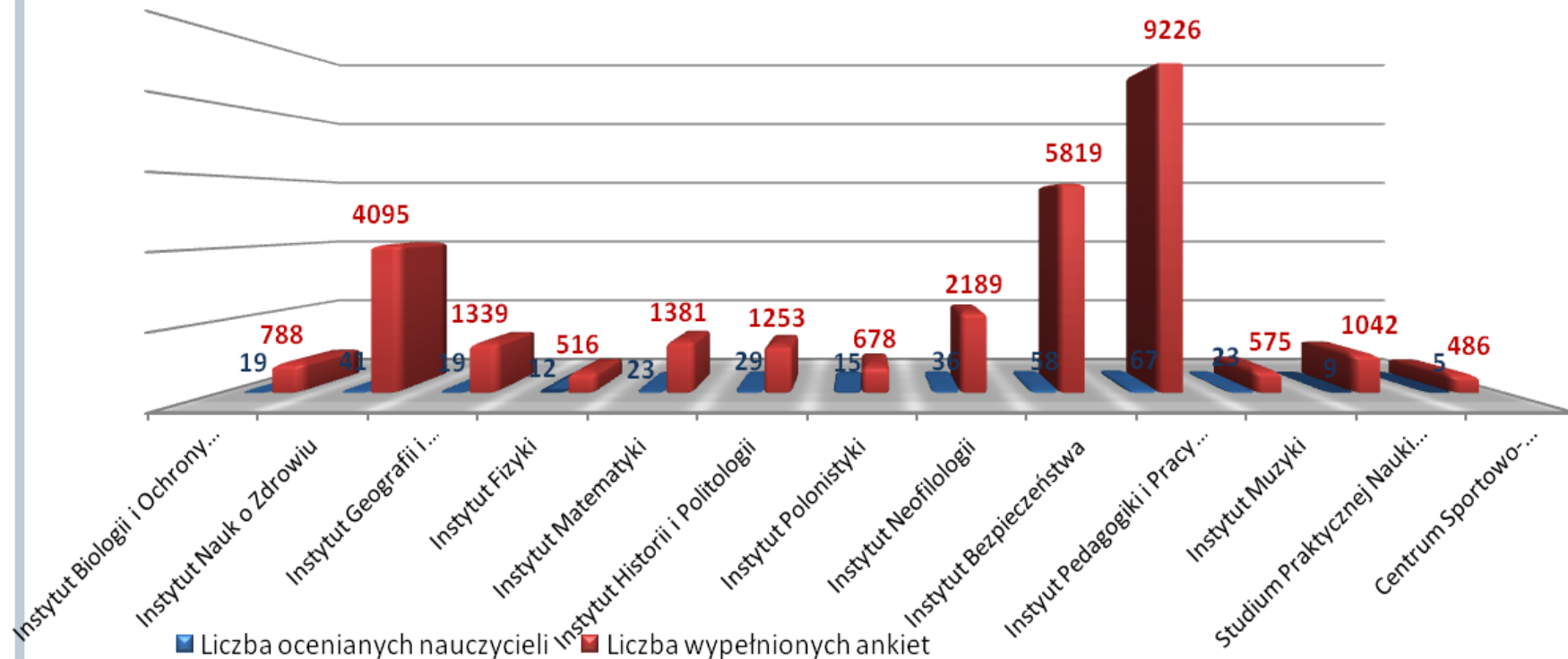
**ROK AKADEMICKIM 2014/15
SEMESTR ZIMOWY**

Uczelniana Komisja Oceniająca
Komisja ds. Publikacji Informacji

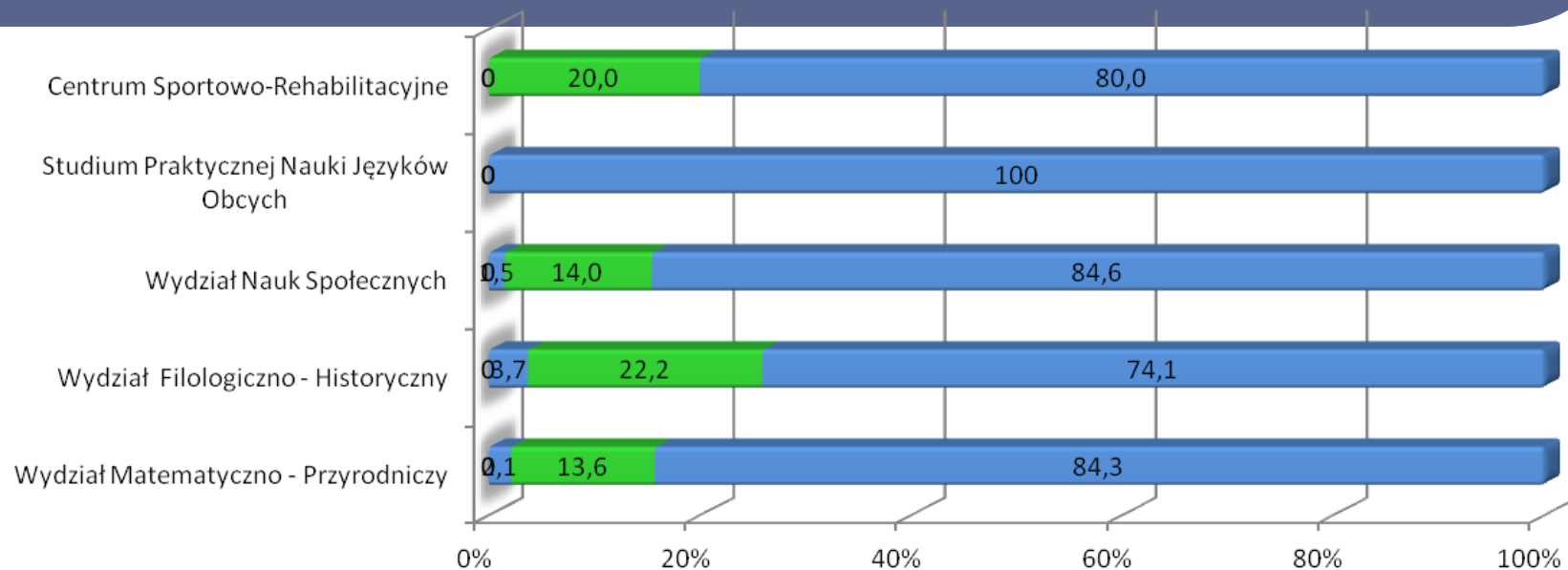
Liczebność respondentów biorących udział w ocenie nauczycieli na poszczególnych wydziałach oraz w jednostkach międzywydziałowych



Liczebność respondentów biorących udział w ocenie nauczycieli w poszczególnych jednostkach AP w Słupsku



Udział procentowy ocen wystawionych na poszczególnych wydziałach oraz w jednostkach międzywydziałowych



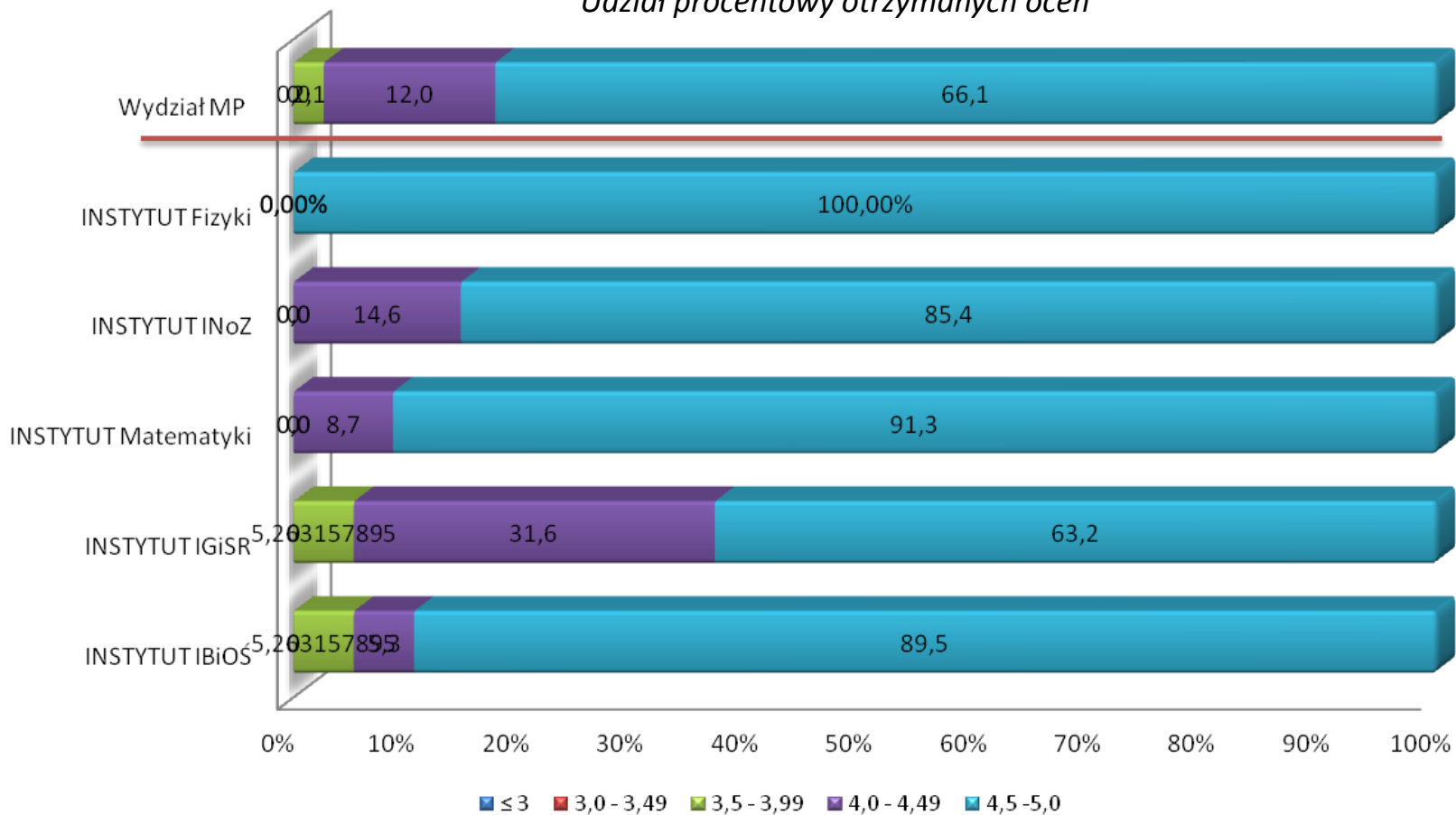
	Wydział Matematyczno - Przyrodniczy	Wydział Filologiczno - Historyczny	Wydział Nauk Społecznych	Studium Praktycznej Nauki Języków Obcych	Centrum Sportowo-Rehabilitacyjne
■ ≤ 3	0	0	0	0	0
■ 3,0 - 3,49	0	0	0	0	0
■ 3,5 - 3,99	2,1	3,7	1,5	0	0
■ 4,0 - 4,49	13,6	22,2	14,0	0	20,0
■ 4,5 - 5,0	84,3	74,1	84,6	100	80,0

■ ≤ 3 ■ 3,0 - 3,49 ■ 3,5 - 3,99 ■ 4,0 - 4,49 ■ 4,5 - 5,0

Wydział Matematyczno – Przyrodniczy

W jakim stopniu prowadzący przedstawił treści programowe zawarte w sylabusie do realizowanego przedmiotu?

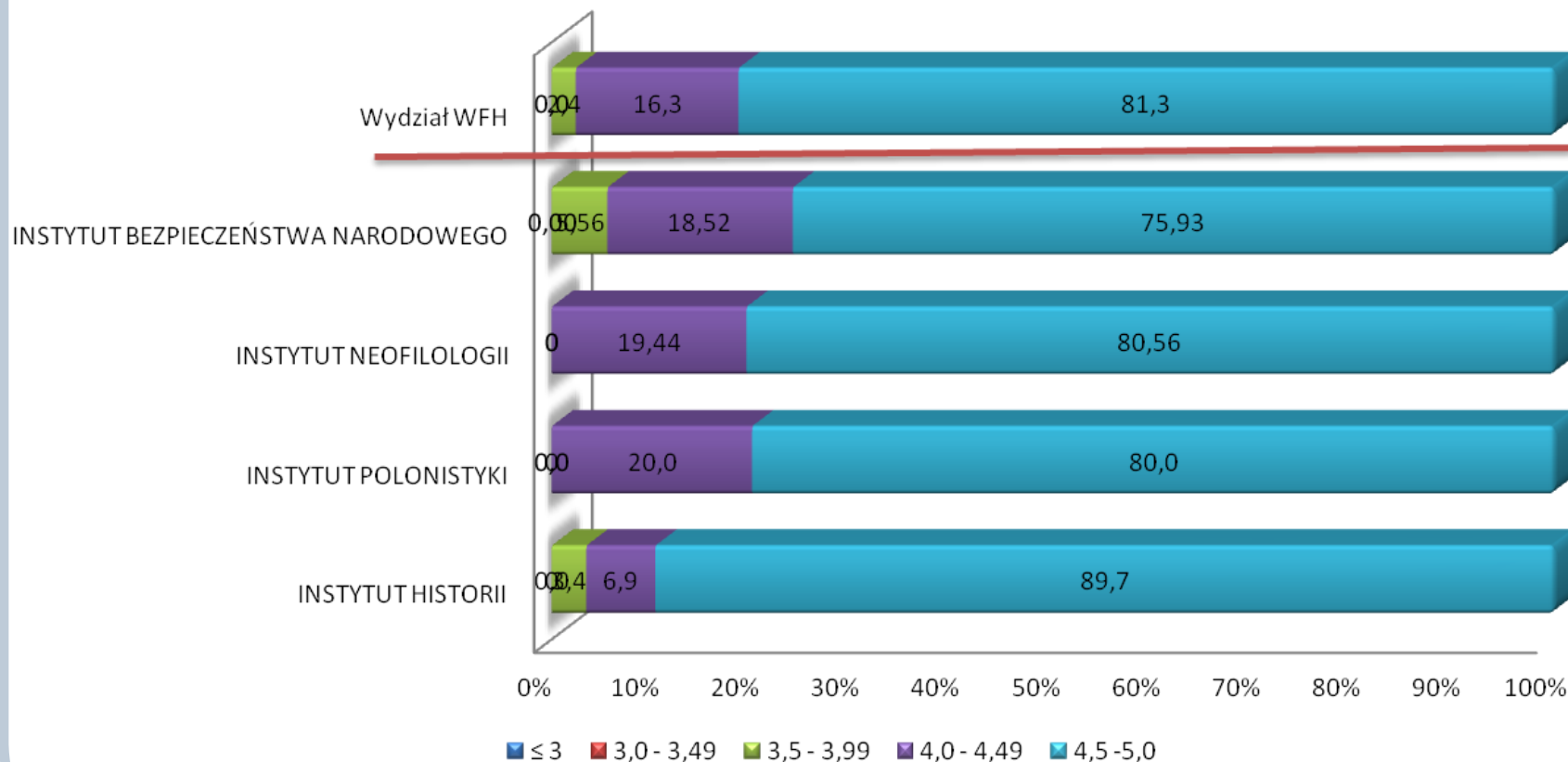
Udział procentowy otrzymanych ocen



Wydział Filologiczno – Historyczny

W jakim stopniu prowadzący przedstawił treści programowe zawarte w sylabusie do realizowanego przedmiotu?

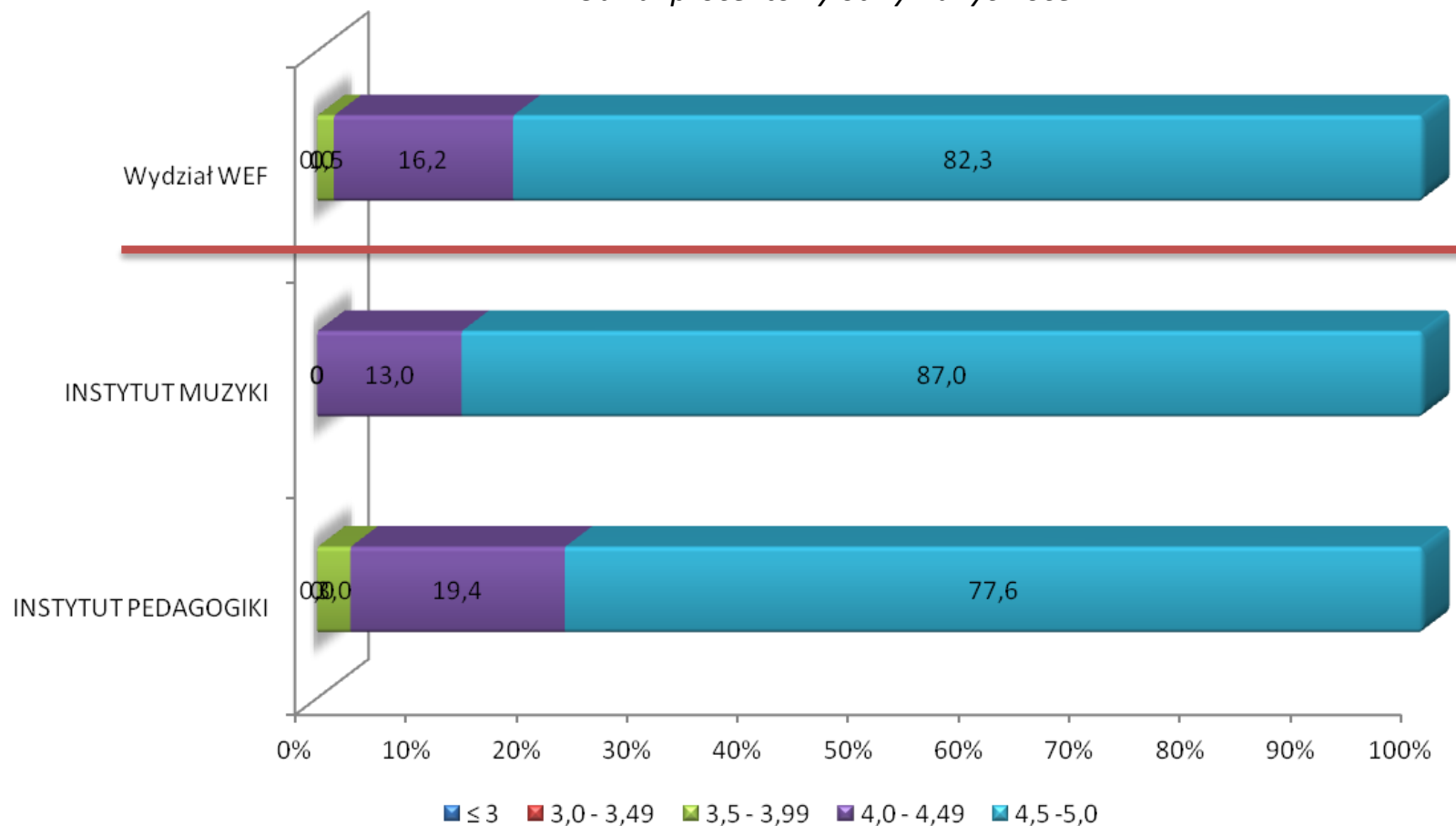
Udział procentowy otrzymanych ocen



Wydział Nauk Społecznych

W jakim stopniu prowadzący przedstawił treści programowe zawarte w sylabusie do realizowanego przedmiotu?

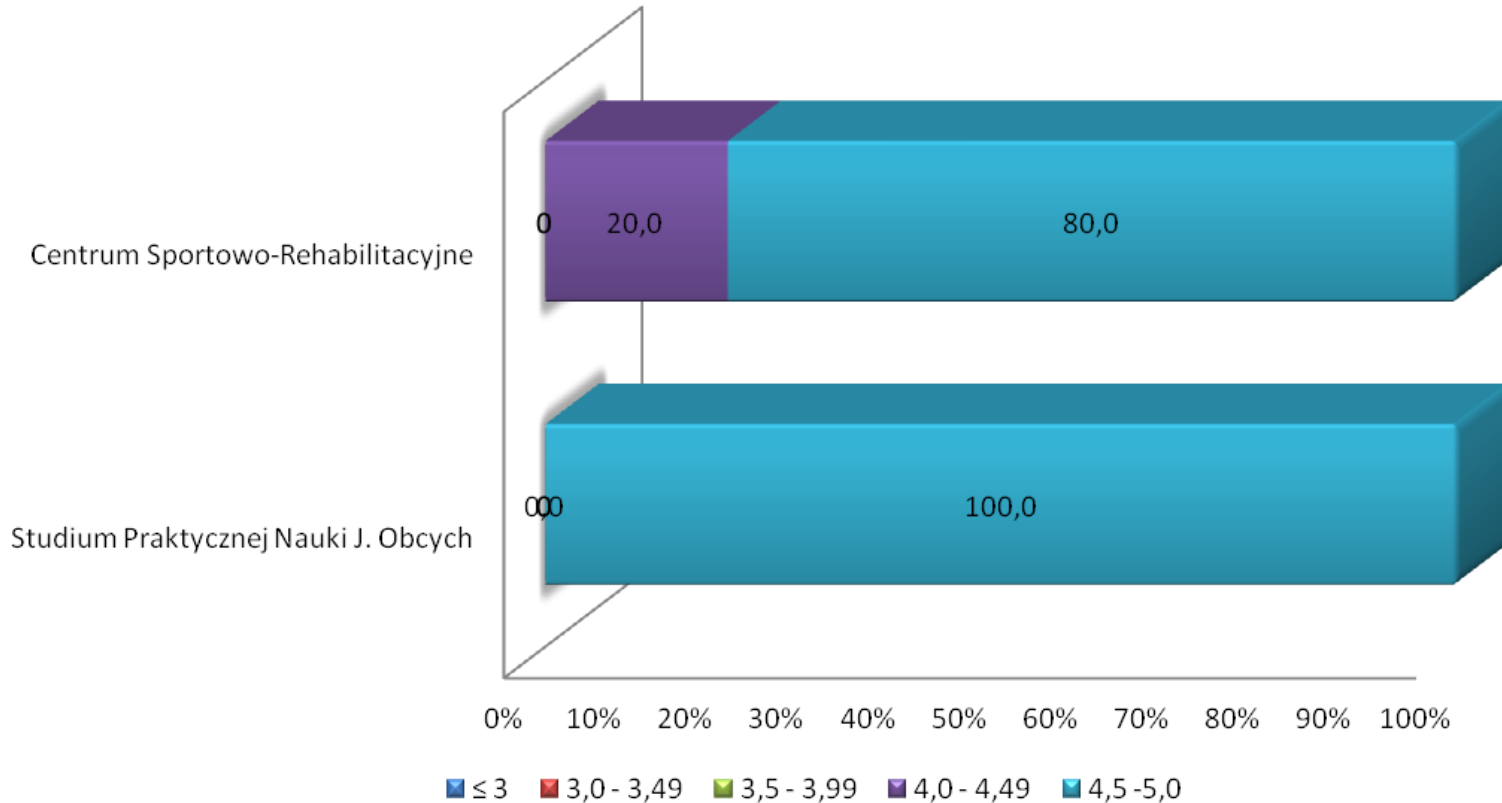
Udział procentowy otrzymanych ocen



Jednostki międzywydziałowe

W jakim stopniu prowadzący przedstawił treści programowe zawarte w sylabusie do realizowanego przedmiotu?

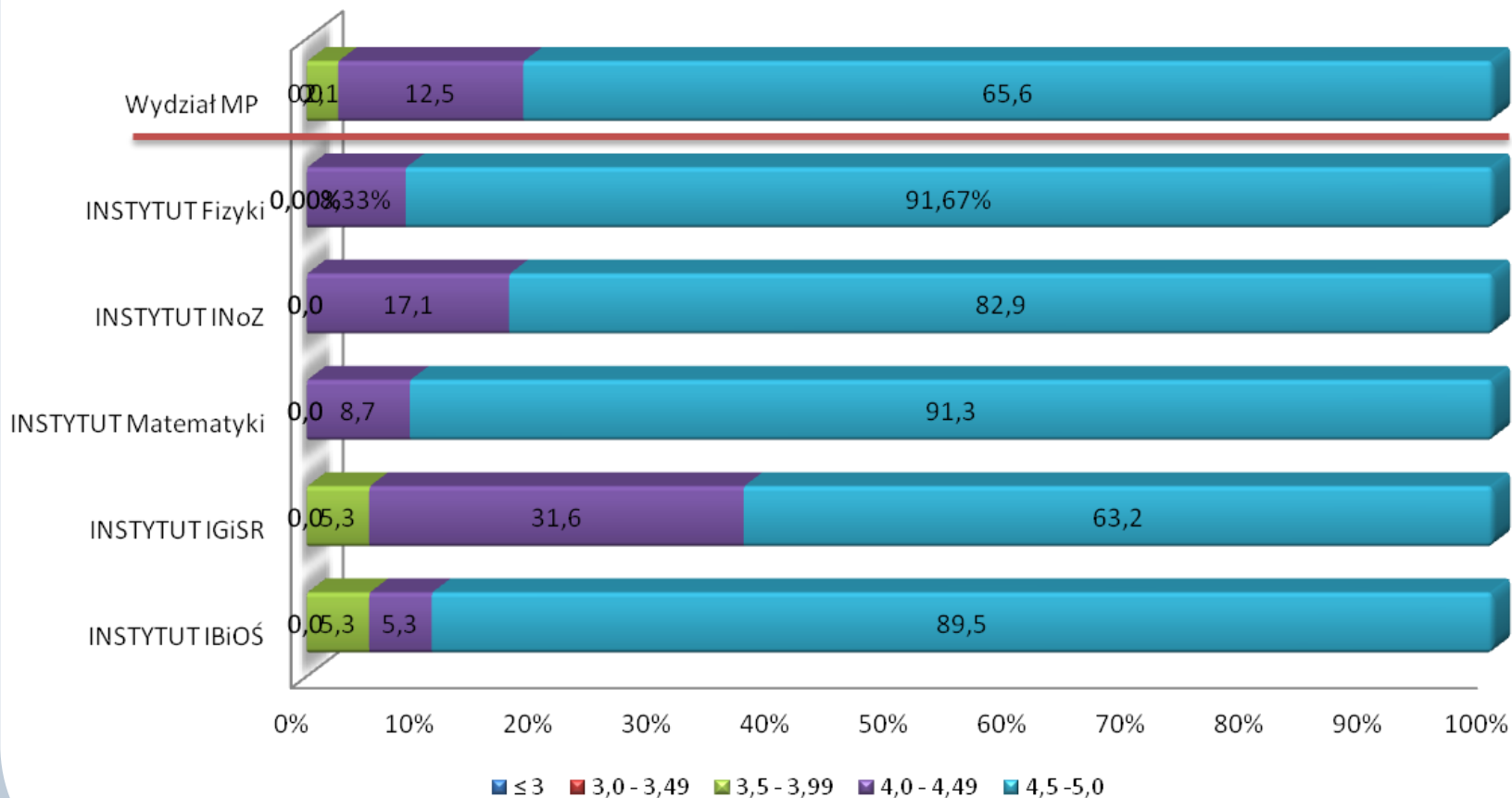
Udział procentowy otrzymanych ocen



Wydział Matematyczno – Przyrodniczy

W jakim stopniu prowadzący przedstawił kryteria oceniania zawarte w sylabusie do realizowanego przedmiotu?

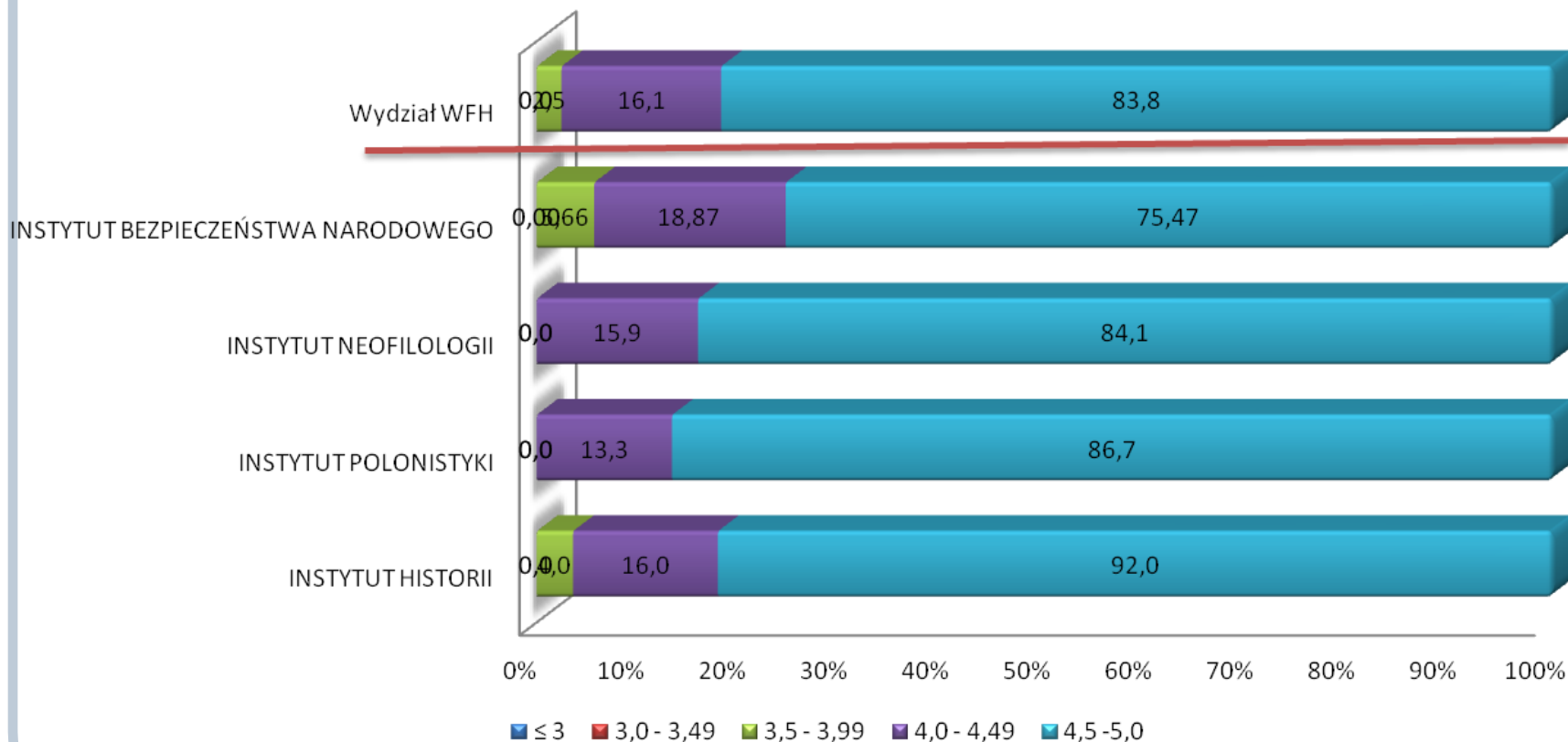
Udział procentowy otrzymanych ocen



Wydział Filologiczno – Historyczny

W jakim stopniu prowadzący przedstawił kryteria oceniania zawarte w sylabusie do realizowanego przedmiotu?

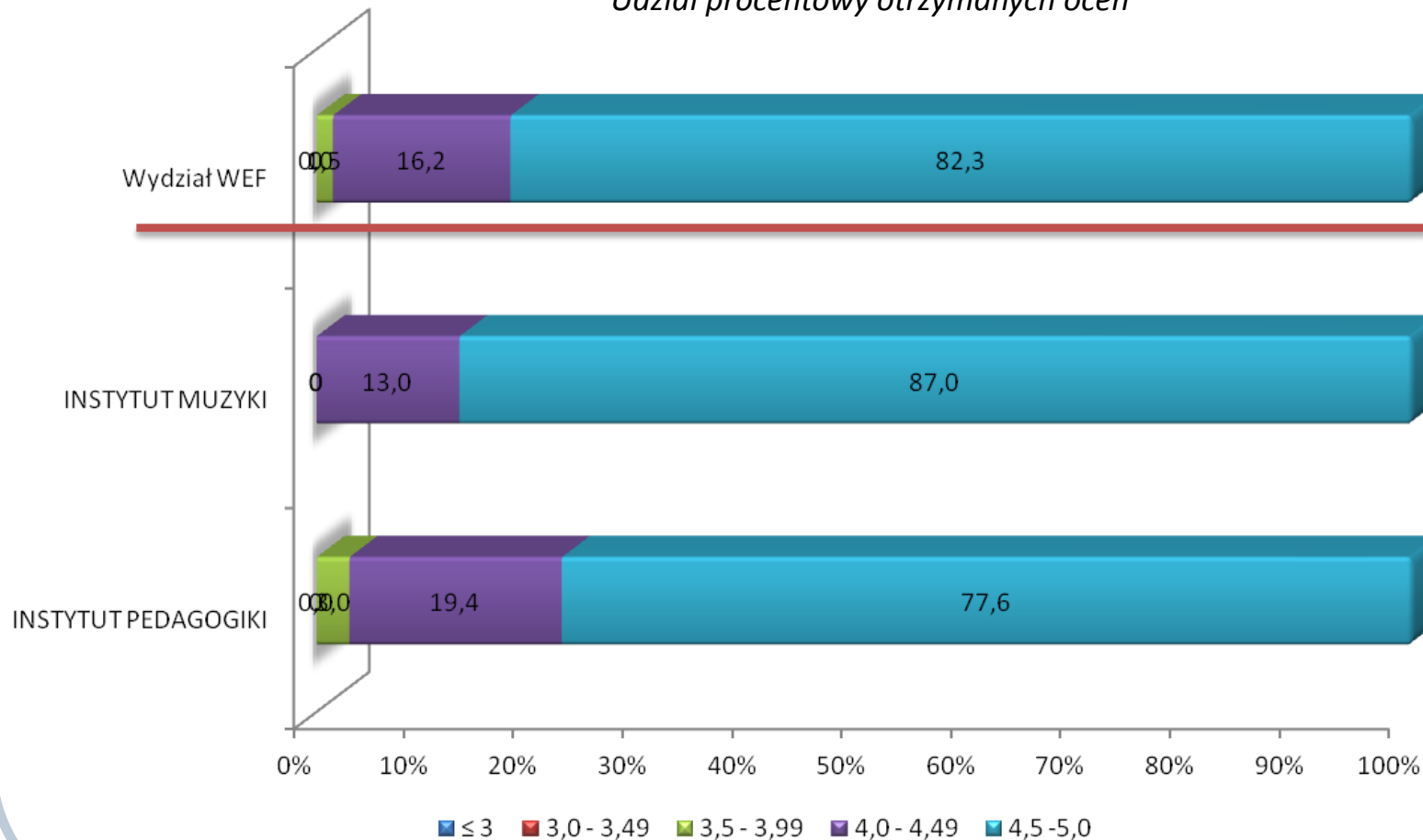
Udział procentowy otrzymanych ocen



Wydział Nauk Społecznych

W jakim stopniu prowadzący przedstawił kryteria oceniania zawarte w sylabusie do realizowanego przedmiotu?

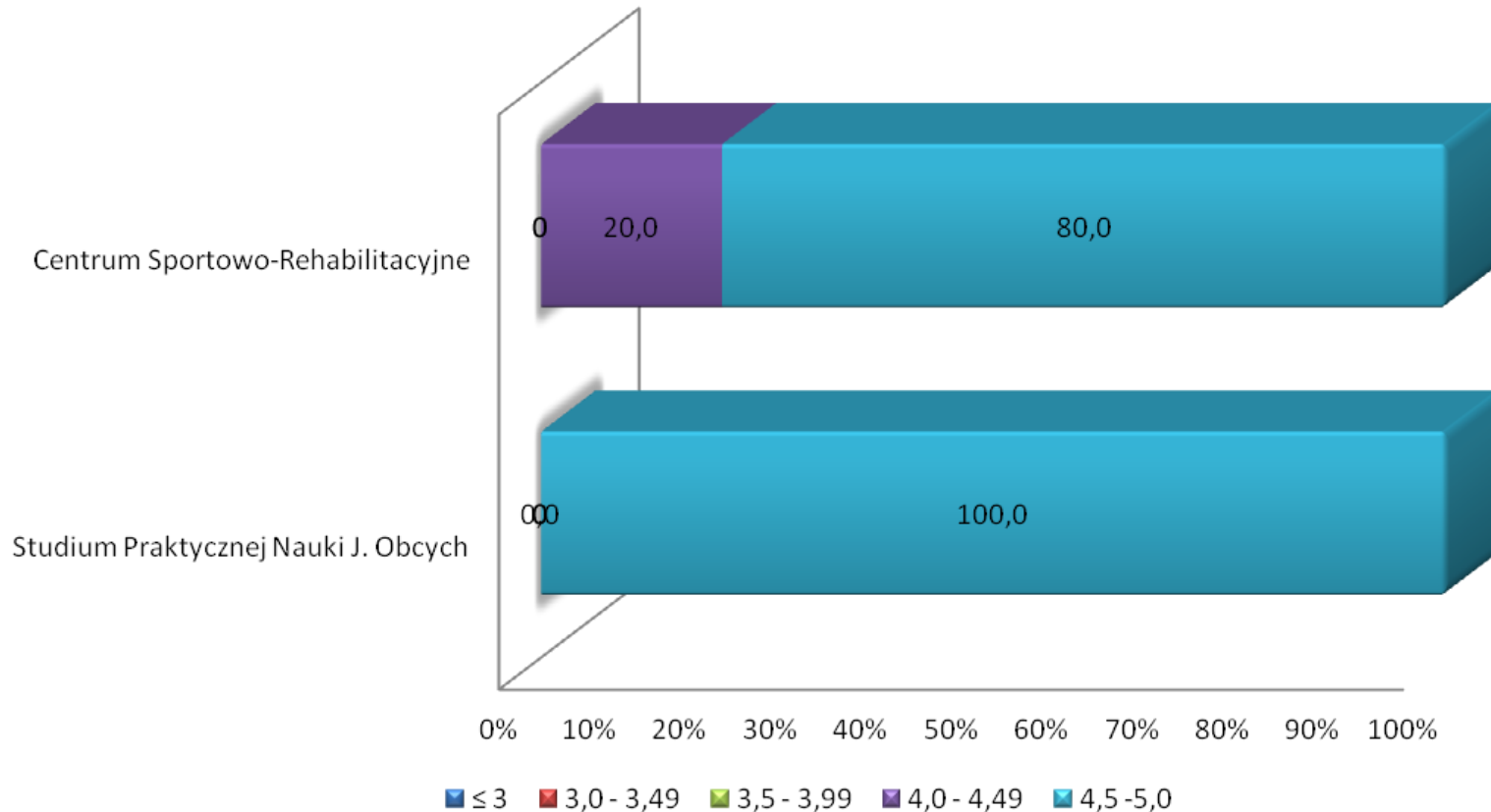
Udział procentowy otrzymanych ocen



Jednostki międzywydziałowe

W jakim stopniu prowadzący przedstawił kryteria oceniania zawarte w sylabusie do realizowanego przedmiotu?

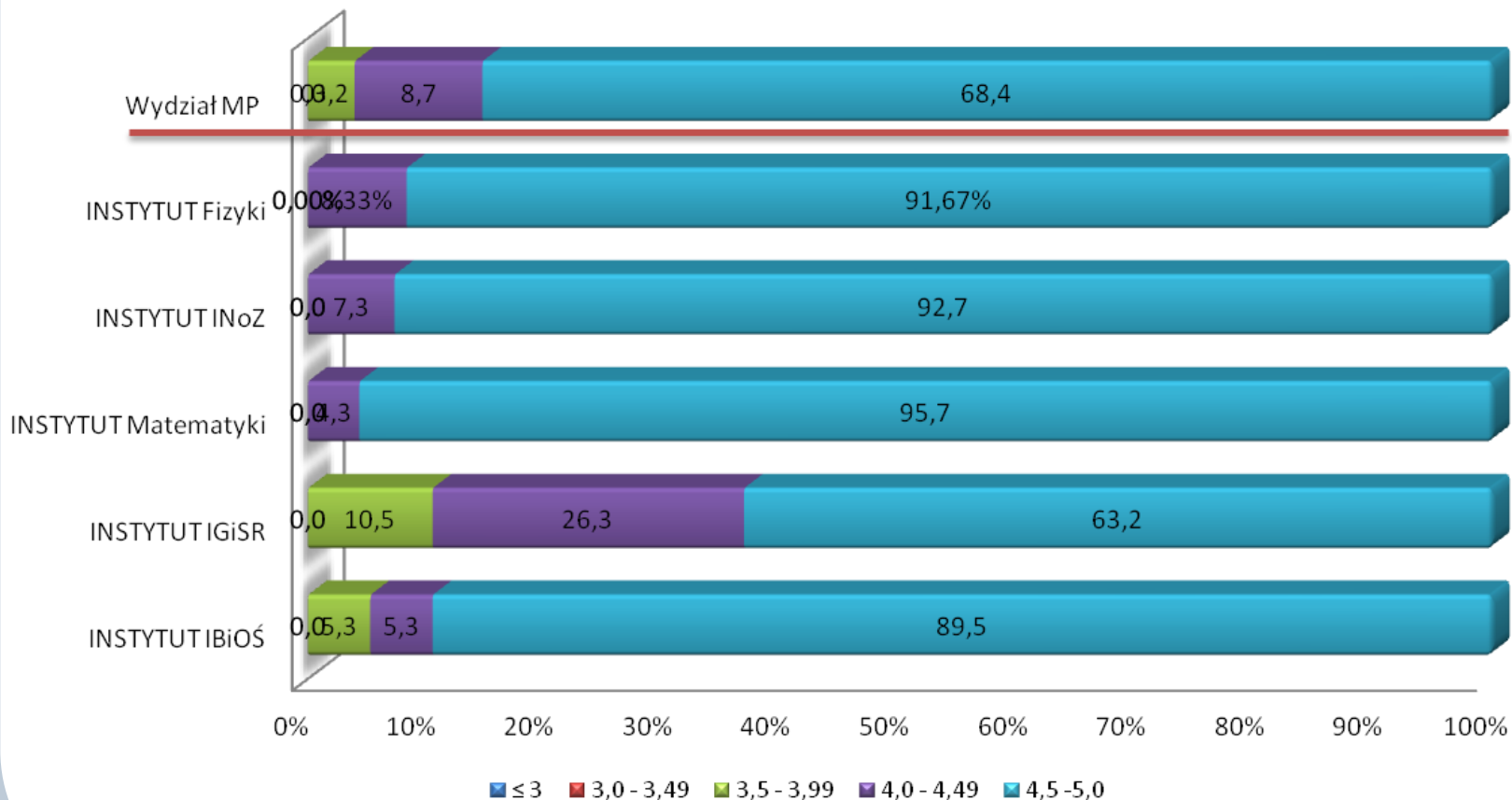
Udział procentowy otrzymanych ocen



Wydział Matematyczno – Przyrodniczy

W jakim stopniu zajęcia odbywały się zgodnie z przyjętym rozkładem zajęć?

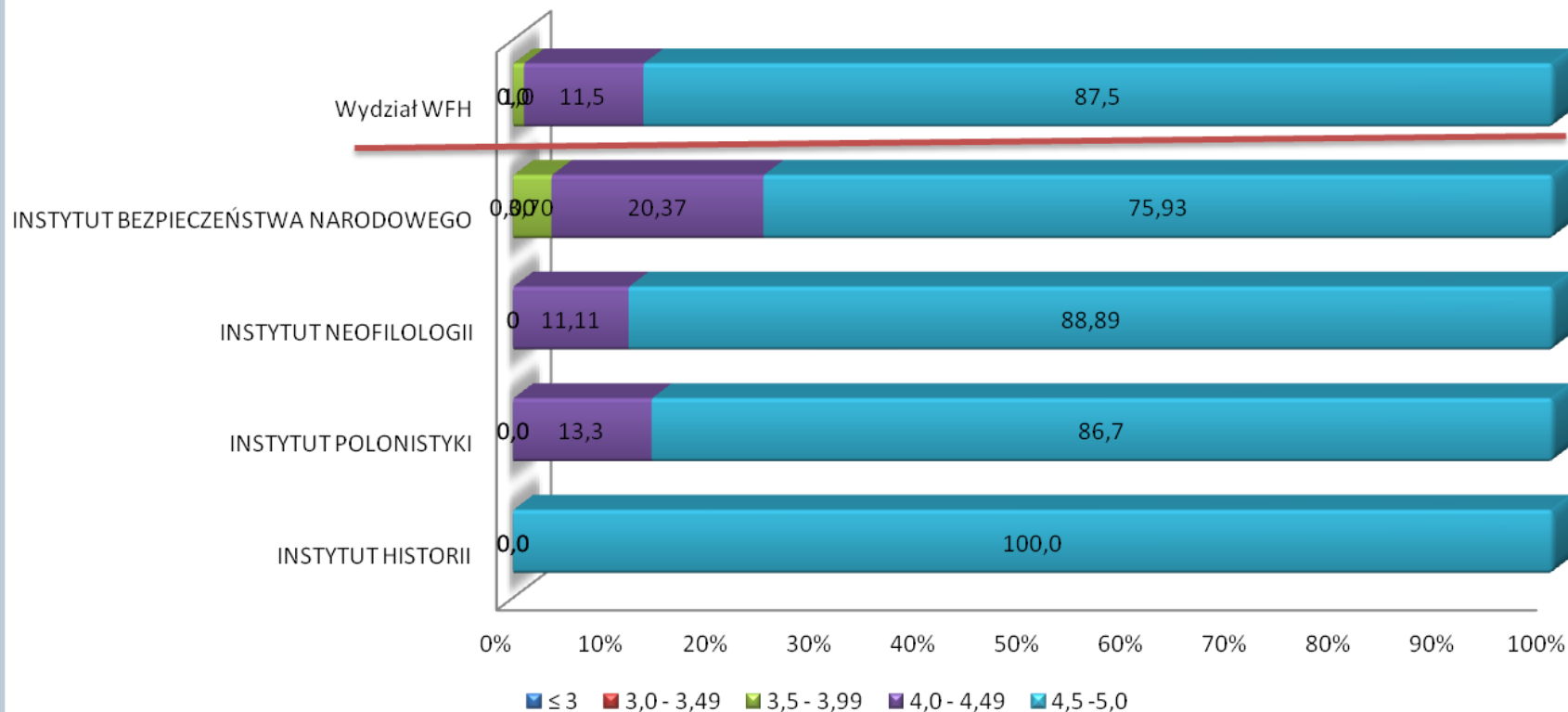
Udział procentowy otrzymanych ocen



Wydział Filologiczno – Historyczny

W jakim stopniu zajęcia odbywały się zgodnie z przyjętym rozkładem zajęć?

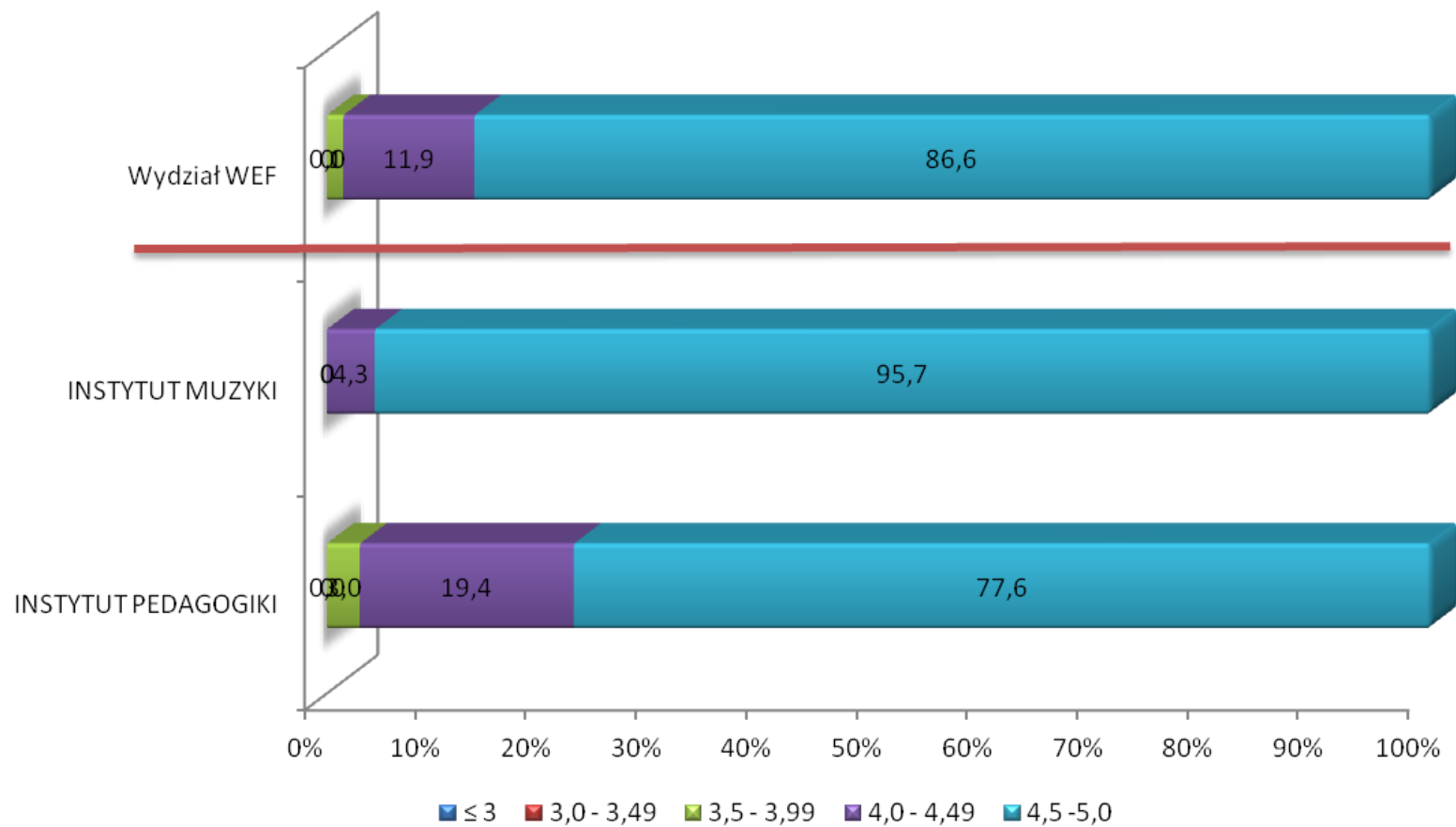
Udział procentowy otrzymanych ocen



Wydział Nauk Społecznych

W jakim stopniu zajęcia odbywały się zgodnie z przyjętym rozkładem zajęć?

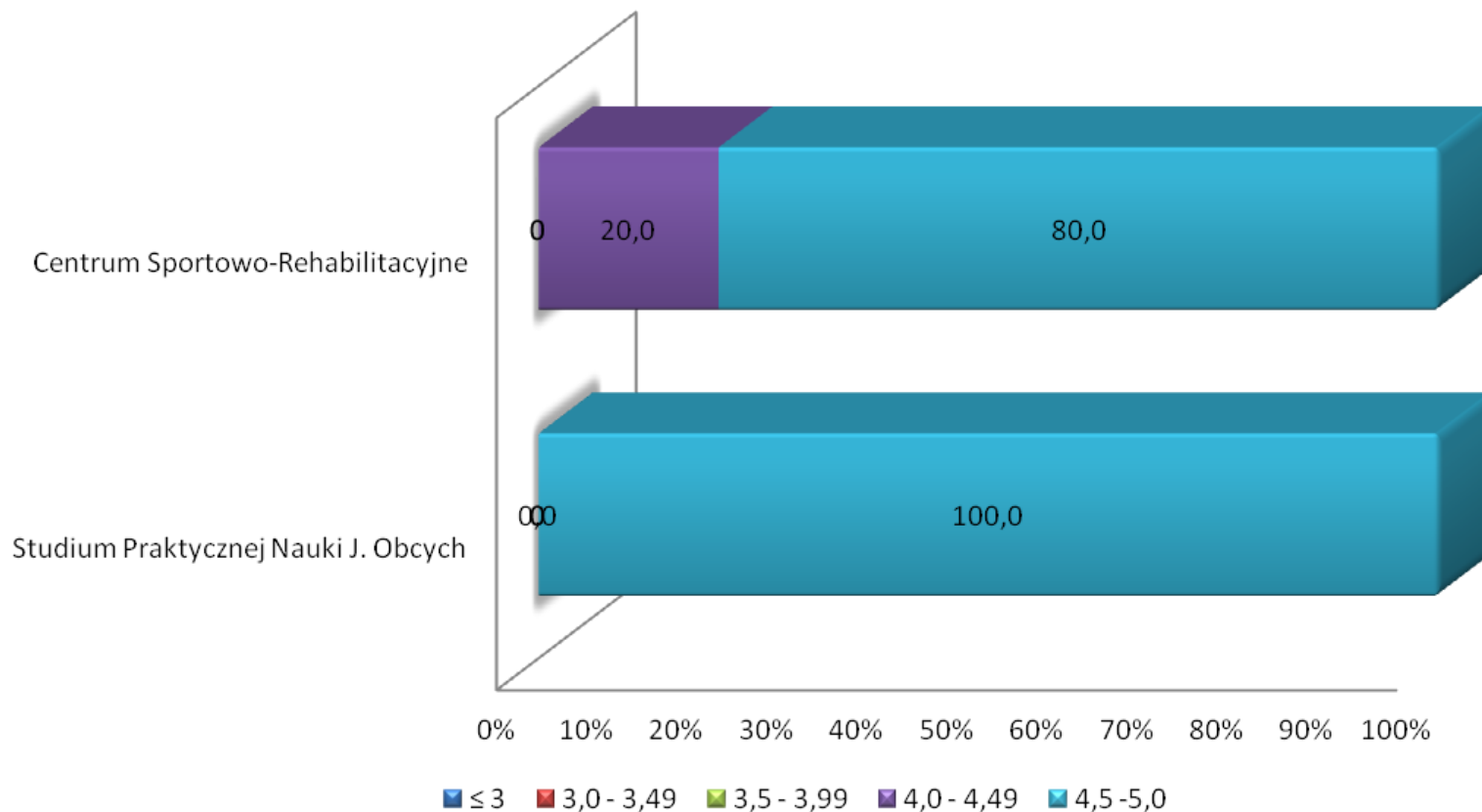
Udział procentowy otrzymanych ocen



Jednostki międzywydziałowe

W jakim stopniu zajęcia odbywały się zgodnie z przyjętym rozkładem zajęć?

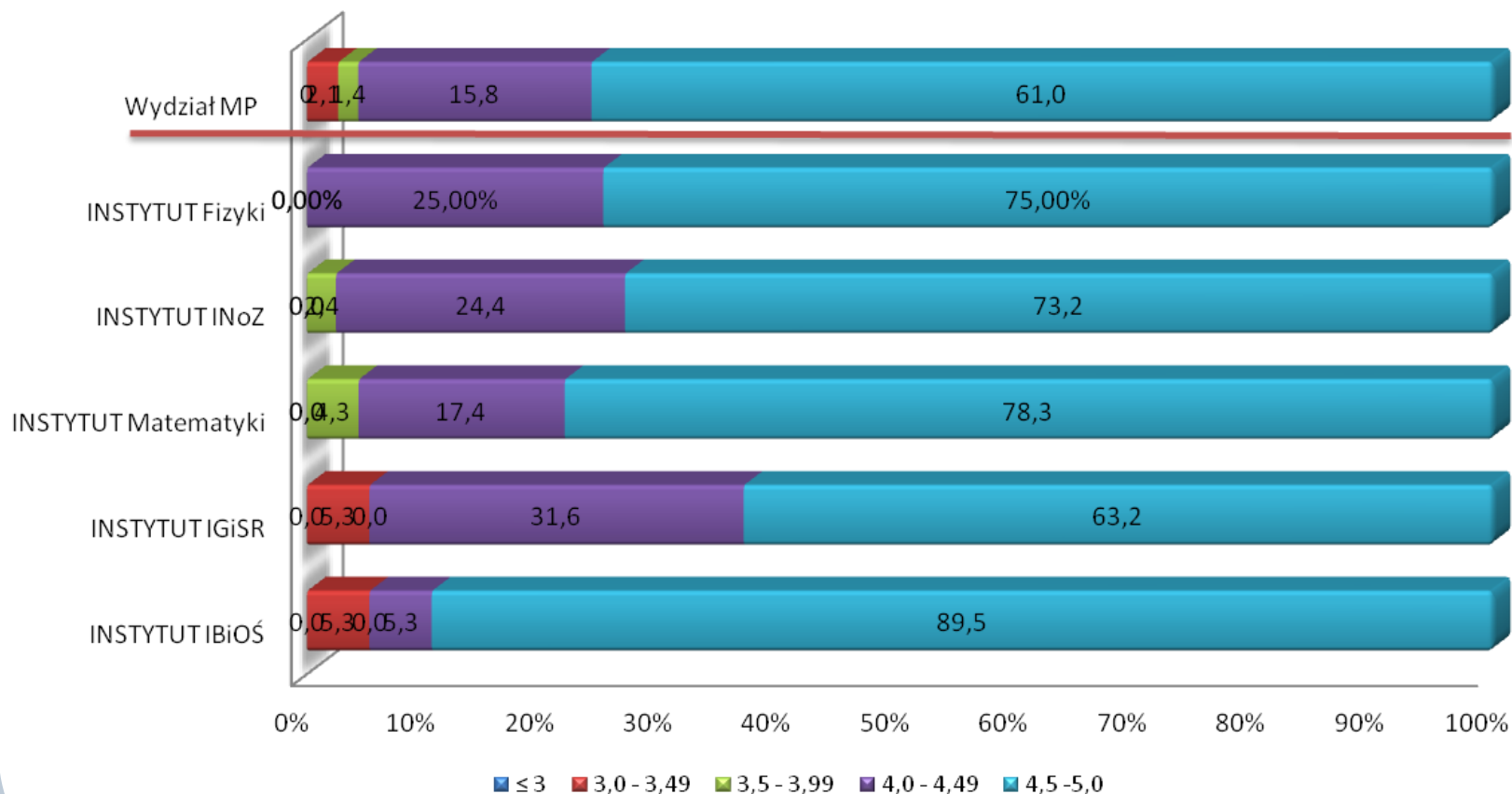
Udział procentowy otrzymanych ocen



Wydział Matematyczno – Przyrodniczy

Oceń jak bardzo nauczyciel dbał o budowanie przychylnych relacji ze studentami

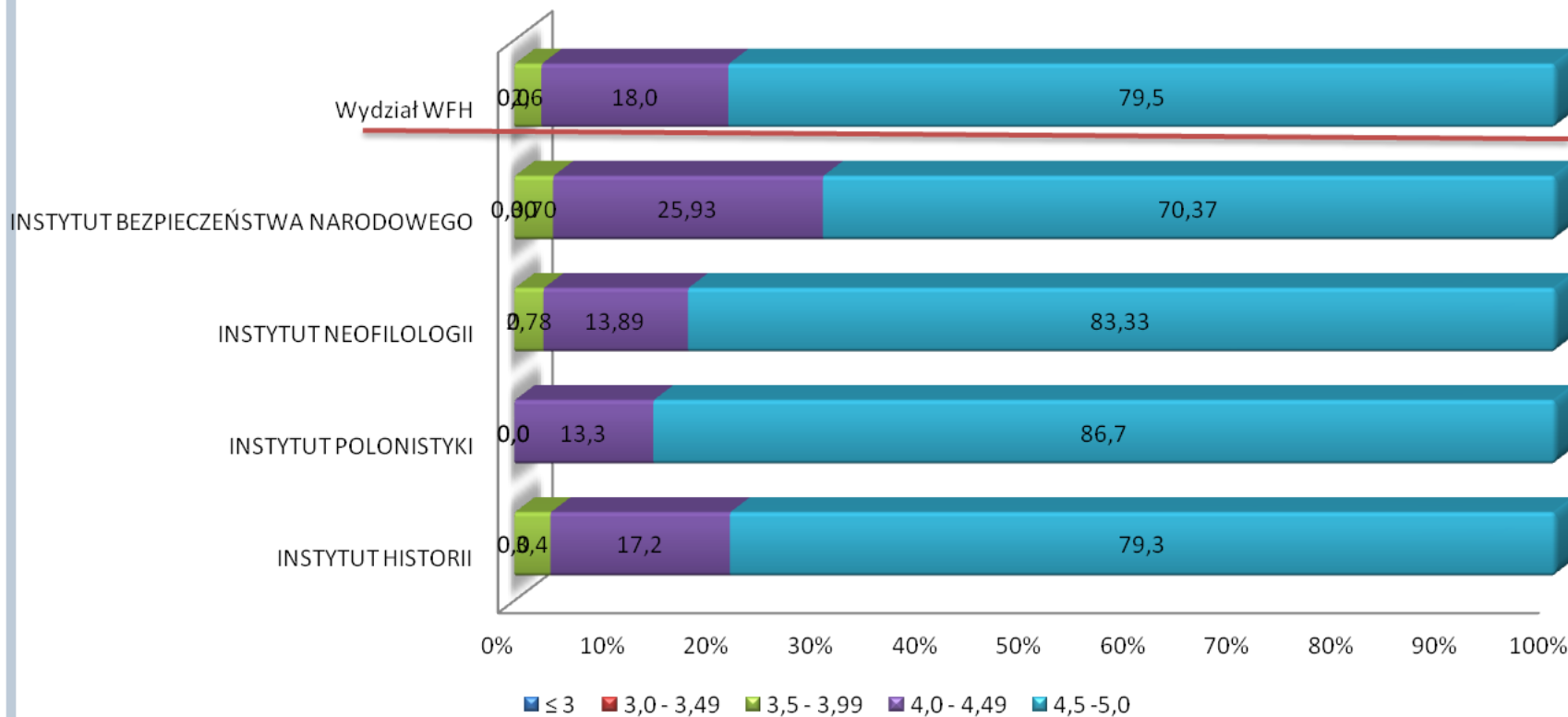
Udział procentowy otrzymanych ocen



Wydział Filologiczno – Historyczny

Oceń jak bardzo nauczyciel dbał o budowanie przychylnych relacji ze studentami

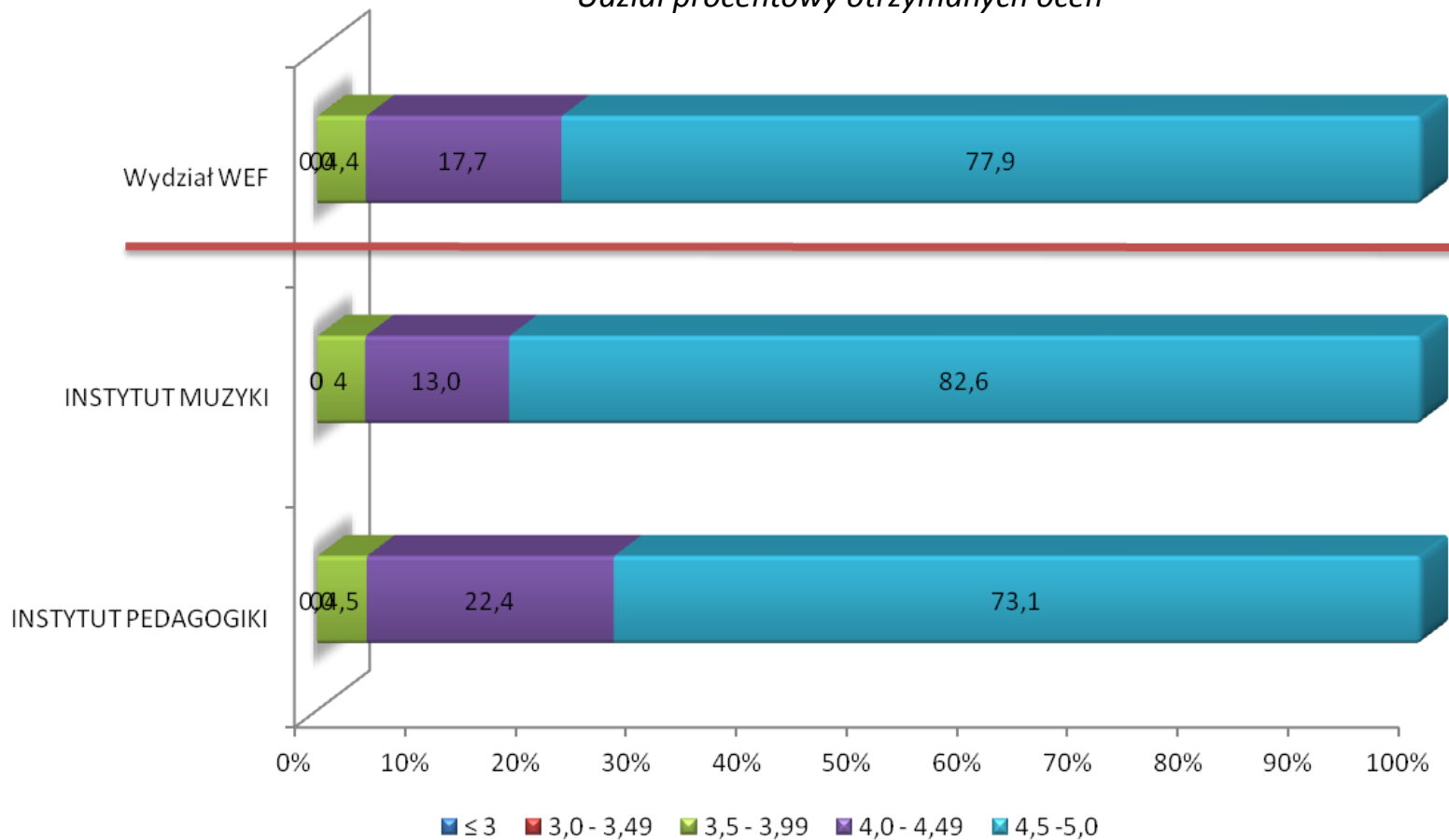
Udział procentowy otrzymanych ocen



Wydział Nauk Społecznych

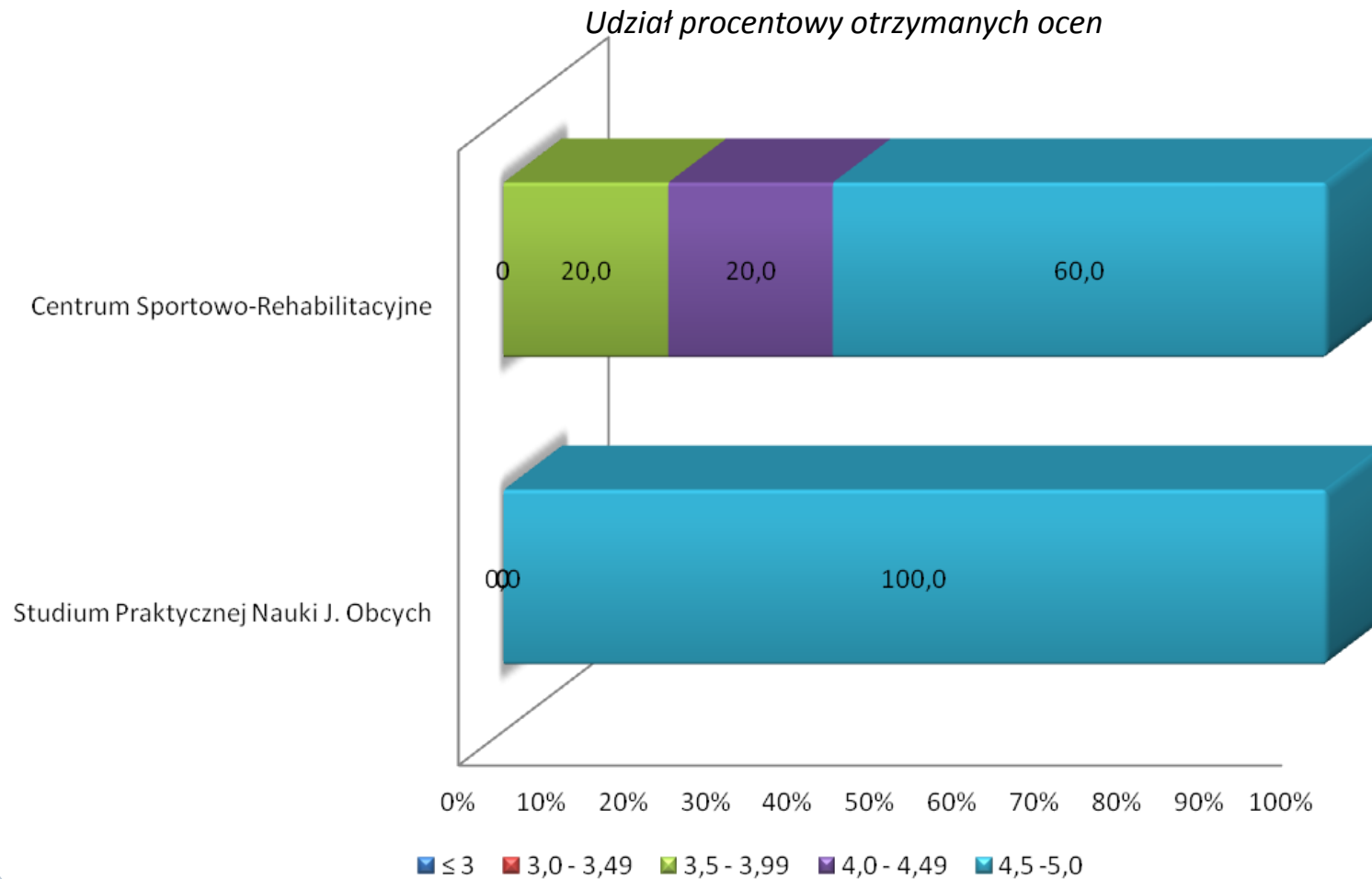
Oceń jak bardzo nauczyciel dbał o budowanie przychylnych relacji ze studentami

Udział procentowy otrzymanych ocen



Jednostki międzywydziałowe

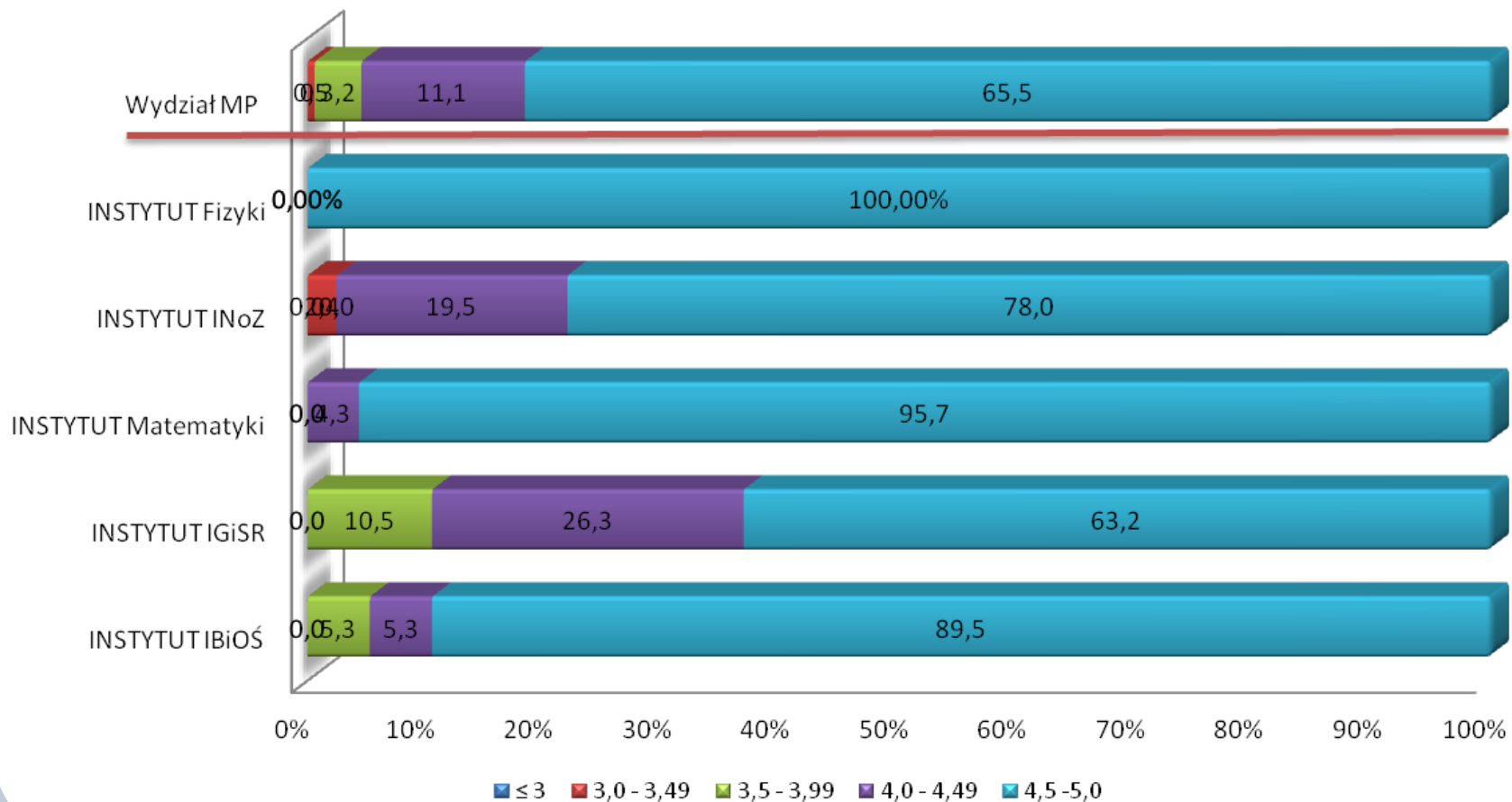
Oceń jak bardzo nauczyciel dbał o budowanie przychylnych relacji ze studentami



Wydział Matematyczno – Przyrodniczy

Jak oceniasz wywiązywanie się nauczyciela z obowiązku obecności na dyżurach/ konsultacjach?

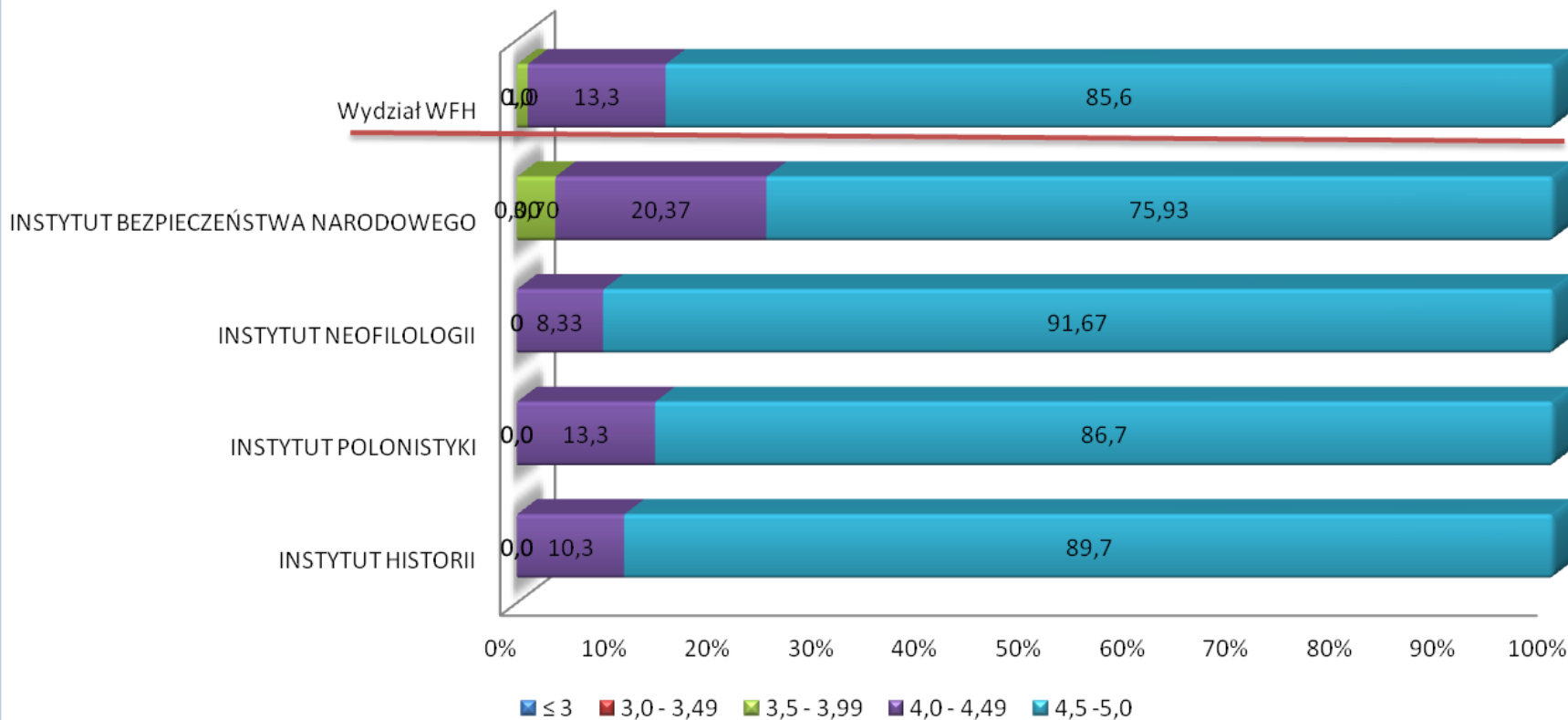
Udział procentowy otrzymanych ocen



Wydział Filologiczno – Historyczny

Jak oceniasz wywiązywanie się nauczyciela z obowiązku obecności na dyżurach/ konsultacjach?

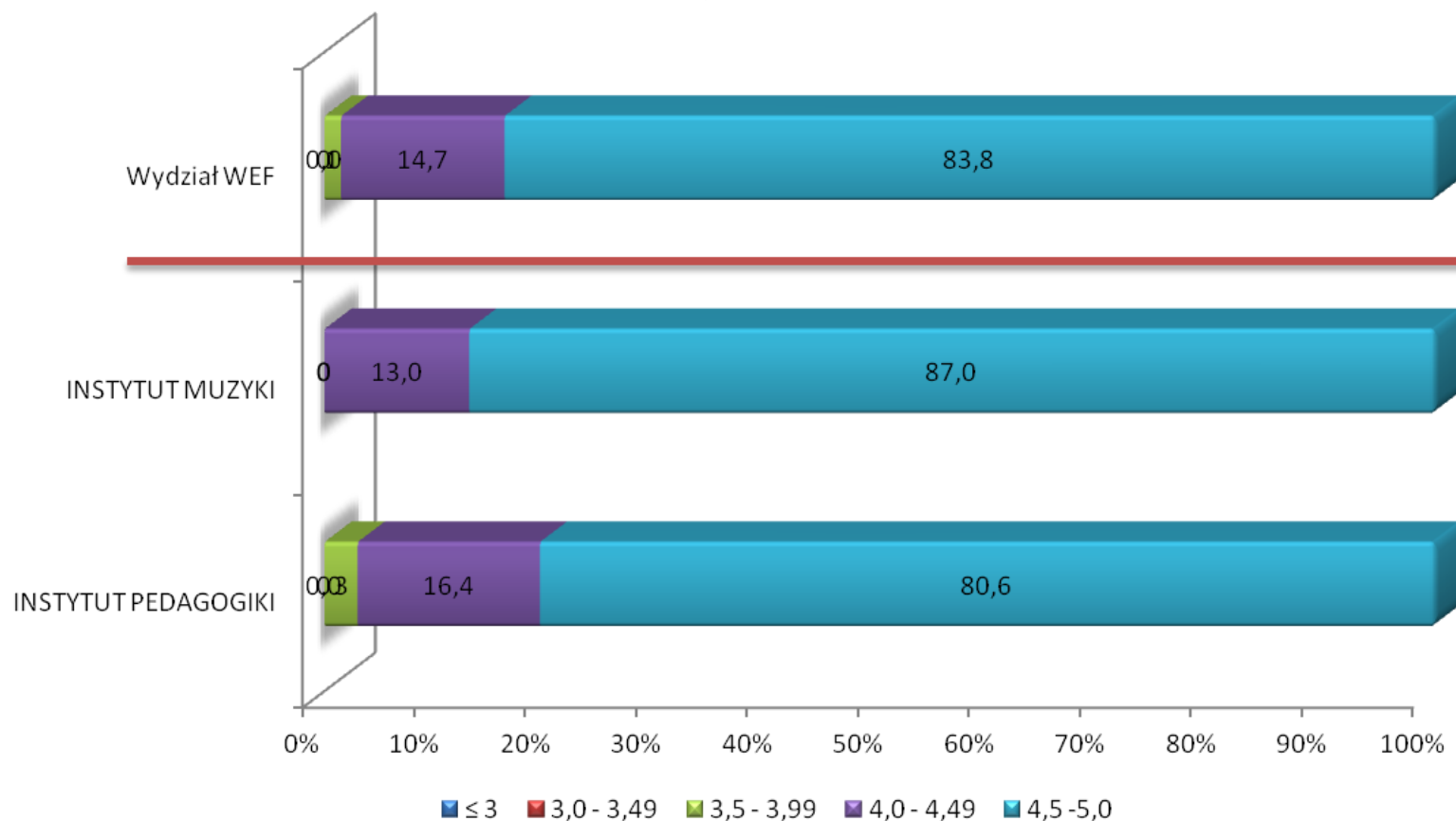
Udział procentowy otrzymanych ocen



Wydział Nauk Społecznych

Jak oceniasz wywiązywanie się nauczyciela z obowiązku obecności na dyżurach/ konsultacjach?

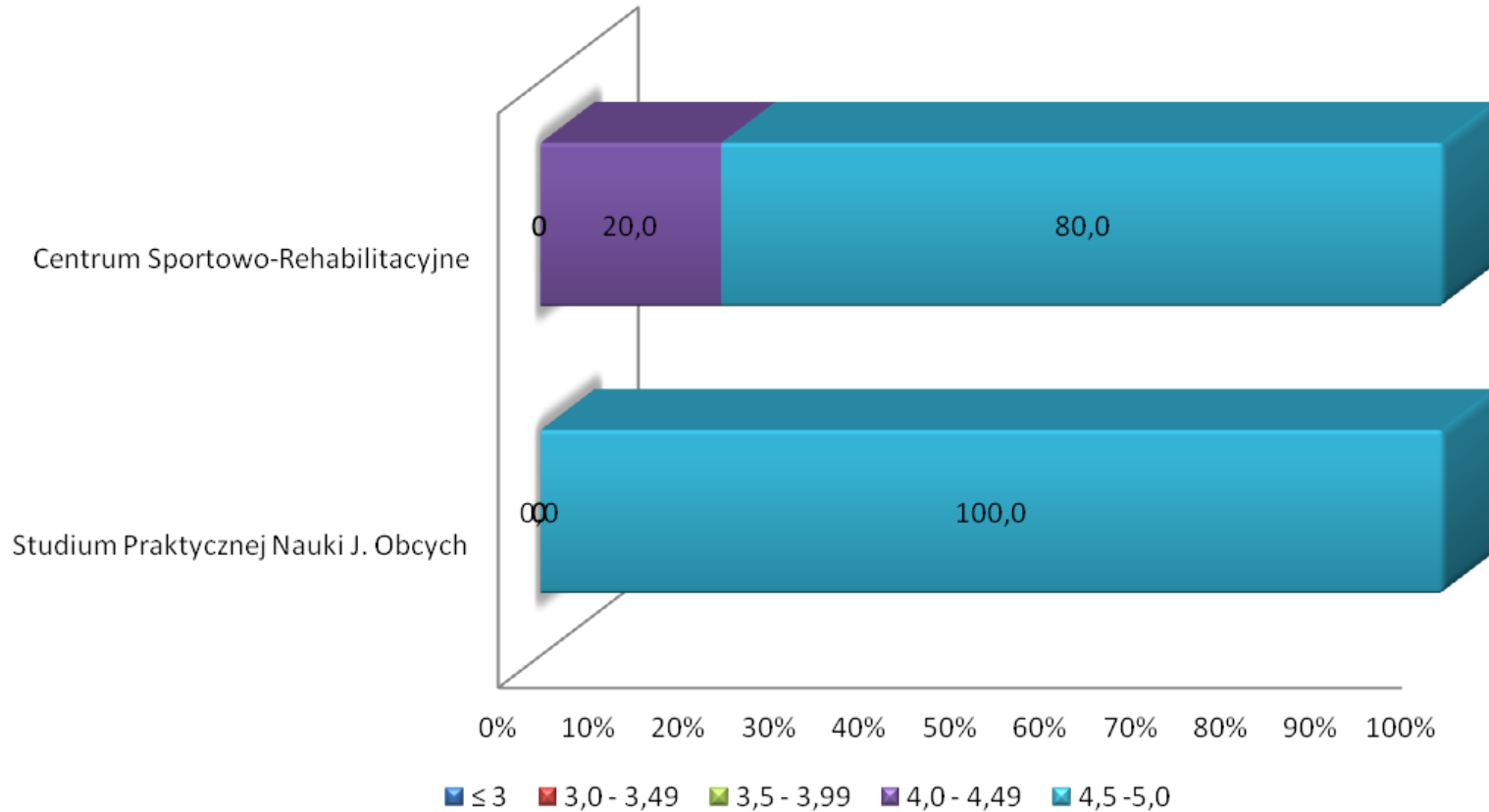
Udział procentowy otrzymanych ocen



Jednostki międzywydziałowe

Jak oceniasz wywiązywanie się nauczyciela z obowiązku obecności na dyżurach/ konsultacjach?

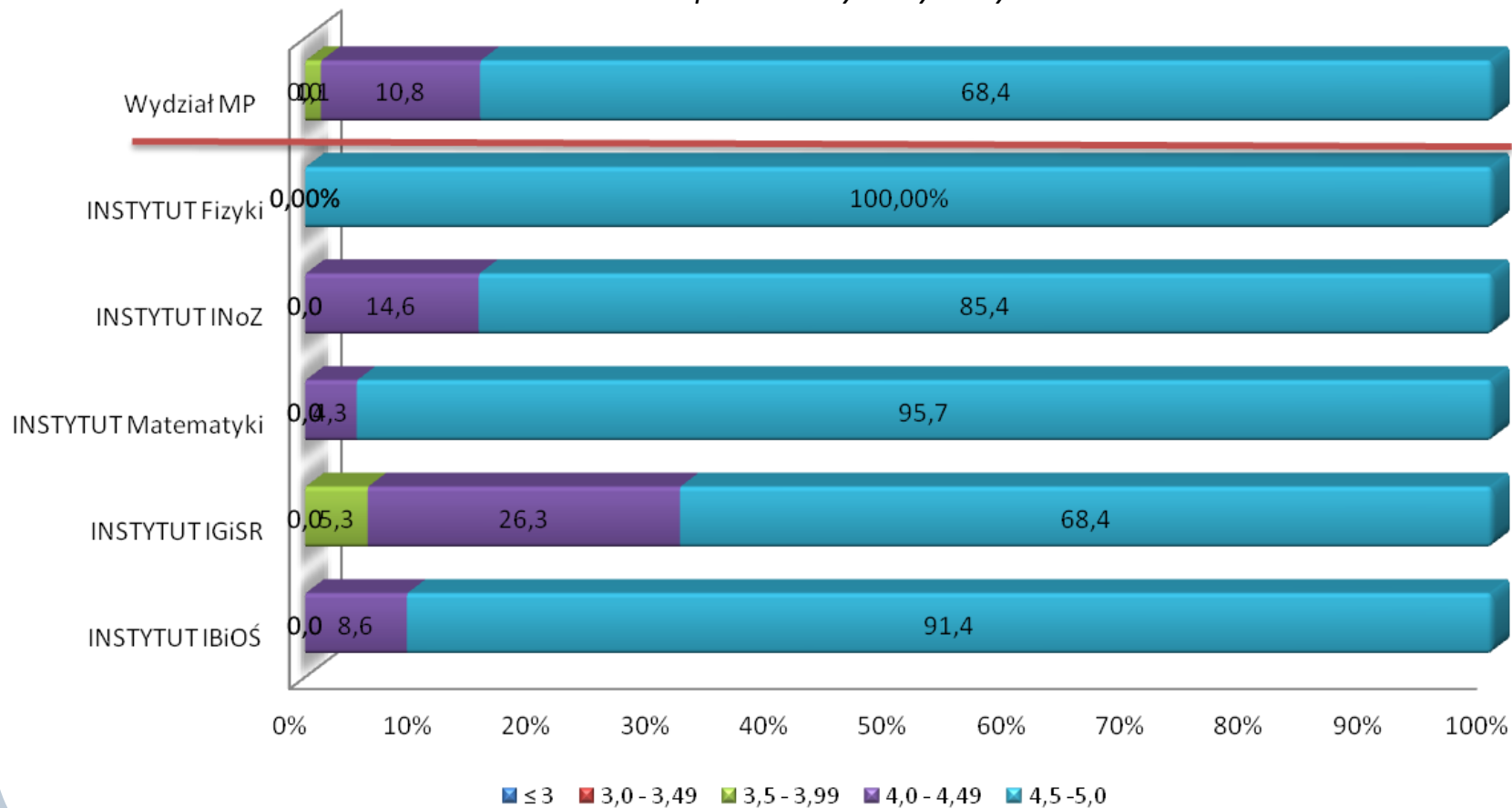
Udział procentowy otrzymanych ocen



Wydział Matematyczno – Przyrodniczy

W jakim stopniu wykładowca był merytorycznie przygotowany do zajęć?

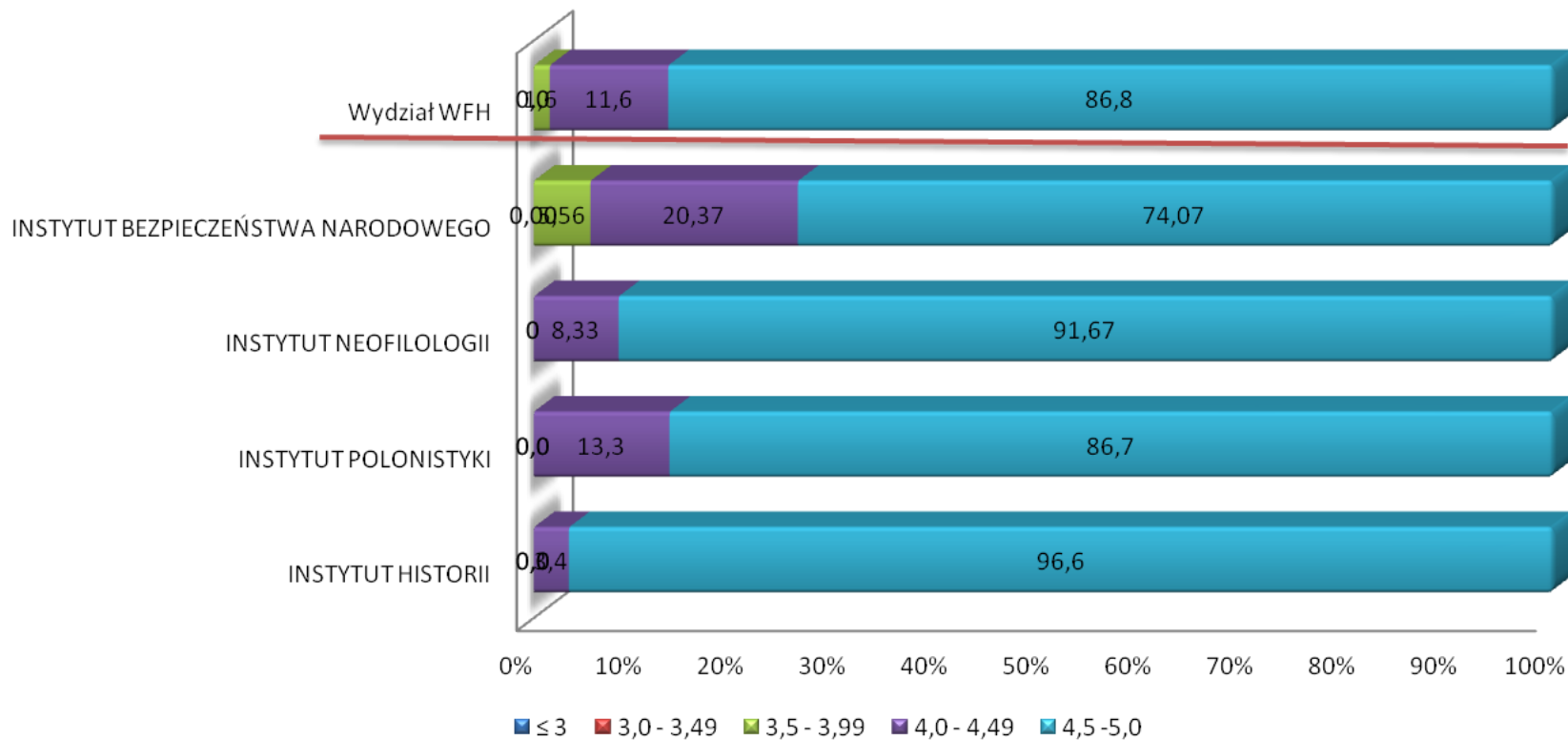
Udział procentowy otrzymanych ocen



Wydział Filologiczno – Historyczny

W jakim stopniu wykładowca był merytorycznie przygotowany do zajęć?

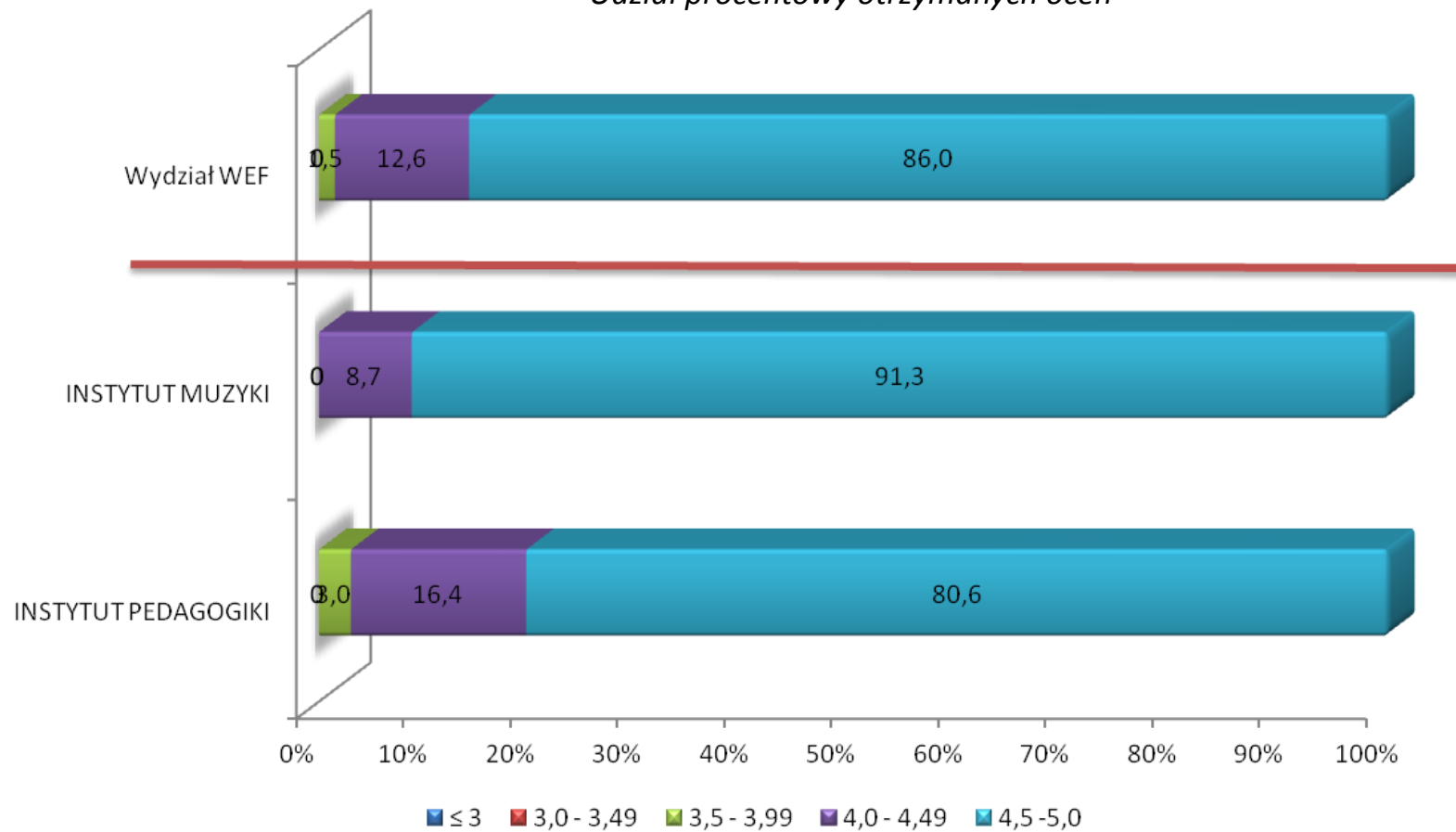
Udział procentowy otrzymanych ocen



Wydział Nauk Społecznych

W jakim stopniu wykładowca był merytorycznie przygotowany do zajęć?

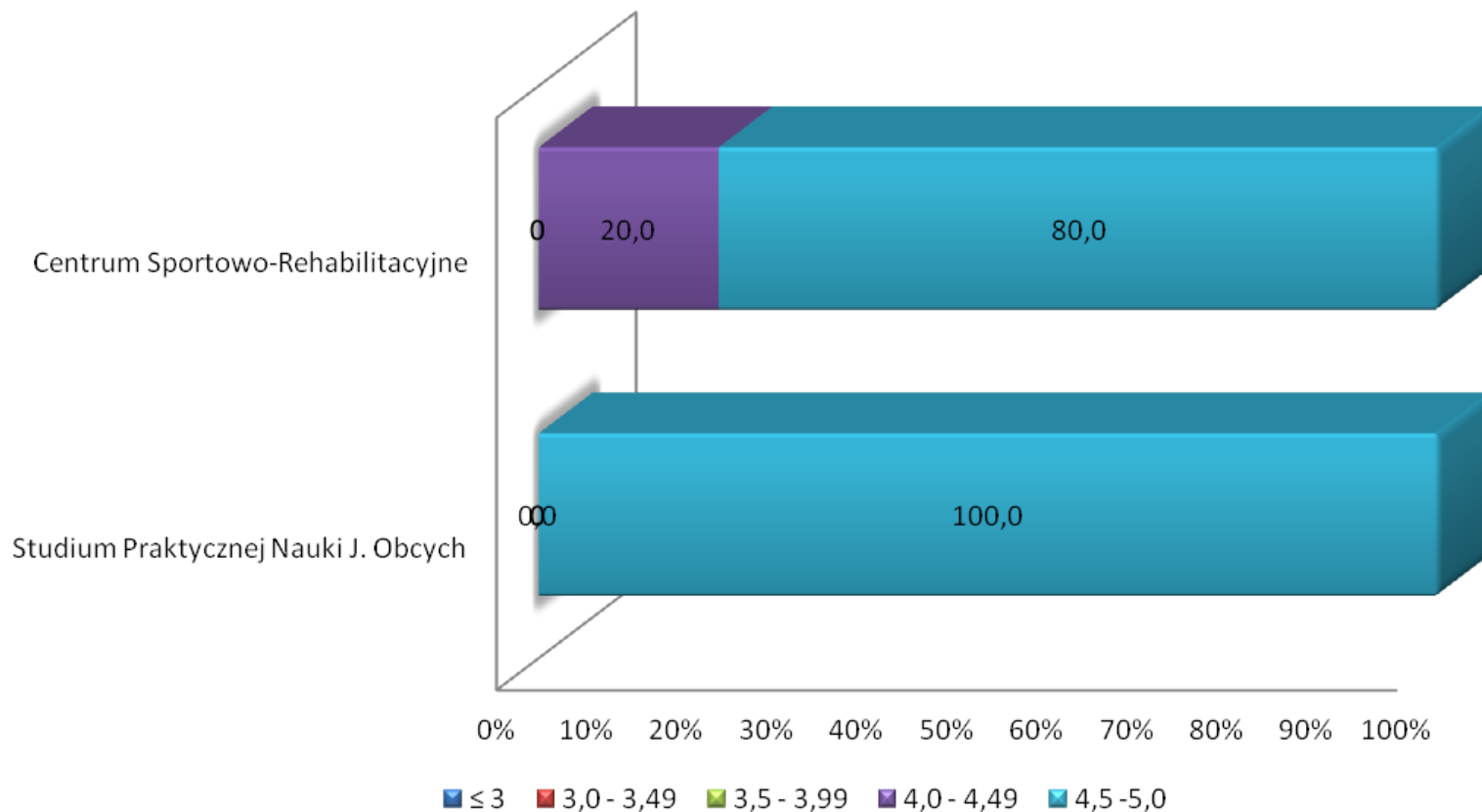
Udział procentowy otrzymanych ocen



Jednostki międzywydziałowe

W jakim stopniu wykładowca był merytorycznie przygotowany do zajęć?

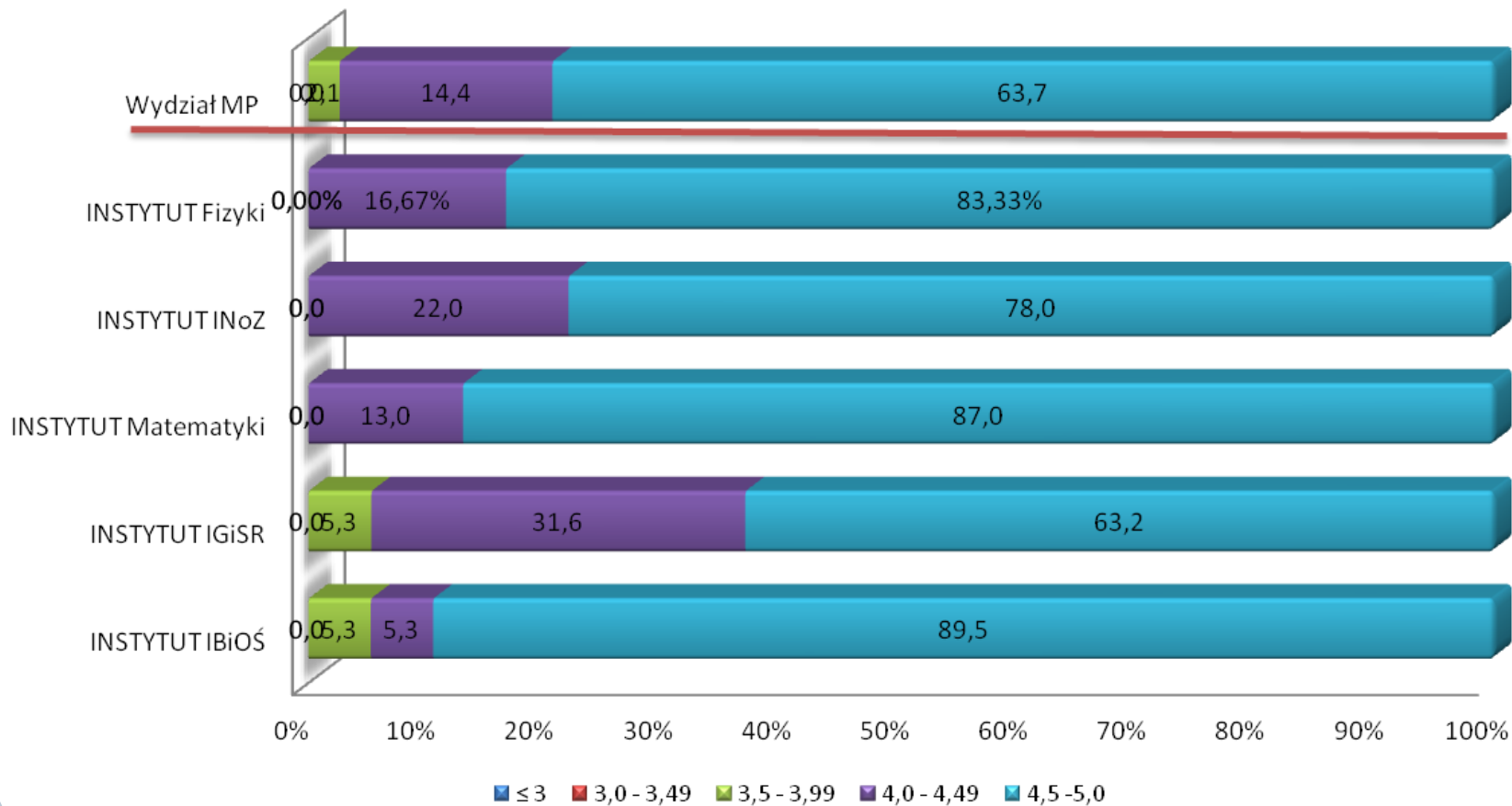
Udział procentowy otrzymanych ocen



Wydział Matematyczno – Przyrodniczy

Ogólna ocena prowadzącego zajęcia jako nauczyciela akademickiego

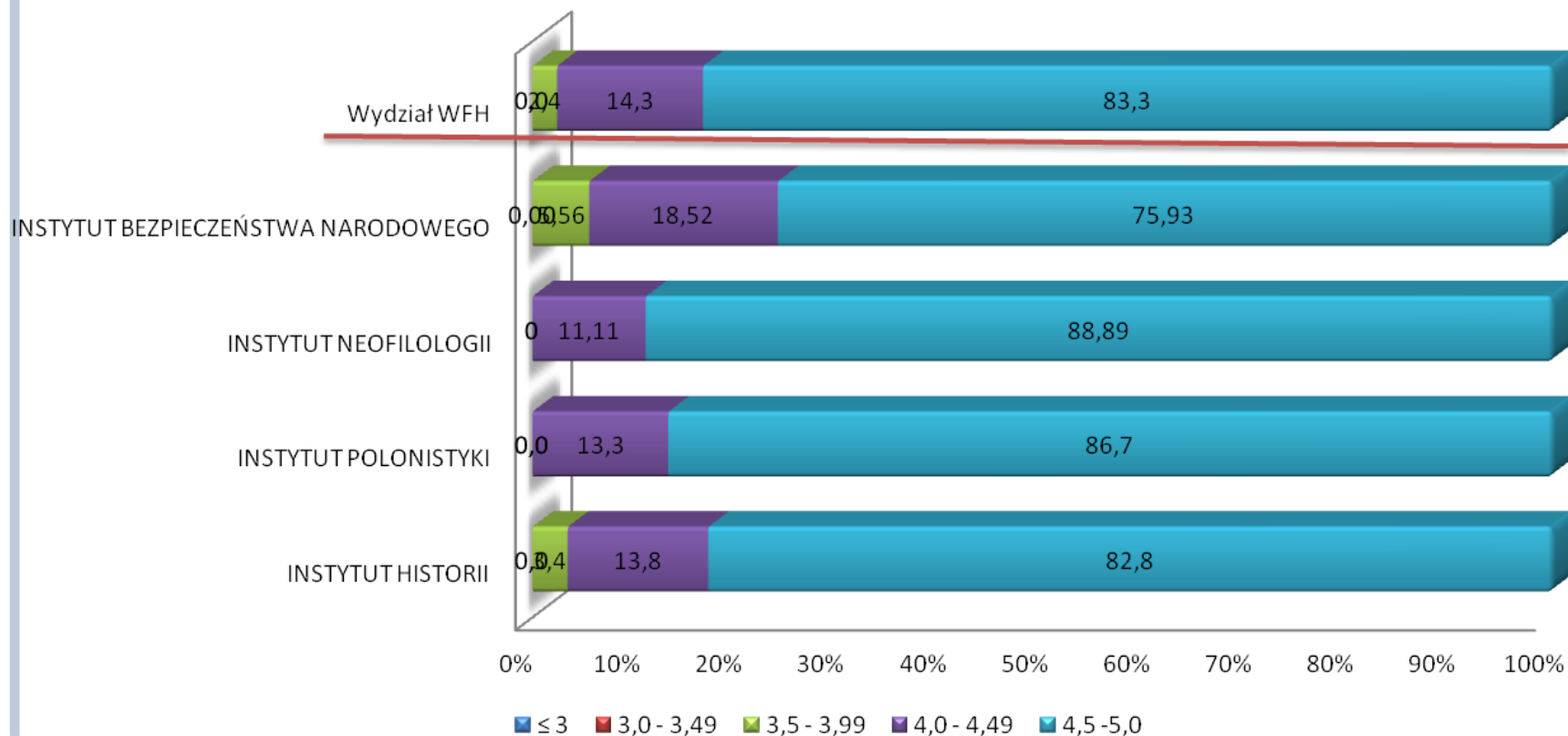
Udział procentowy otrzymanych ocen



Wydział Filologiczno – Historyczny

Ogólna ocena prowadzącego zajęcia jako nauczyciela akademickiego

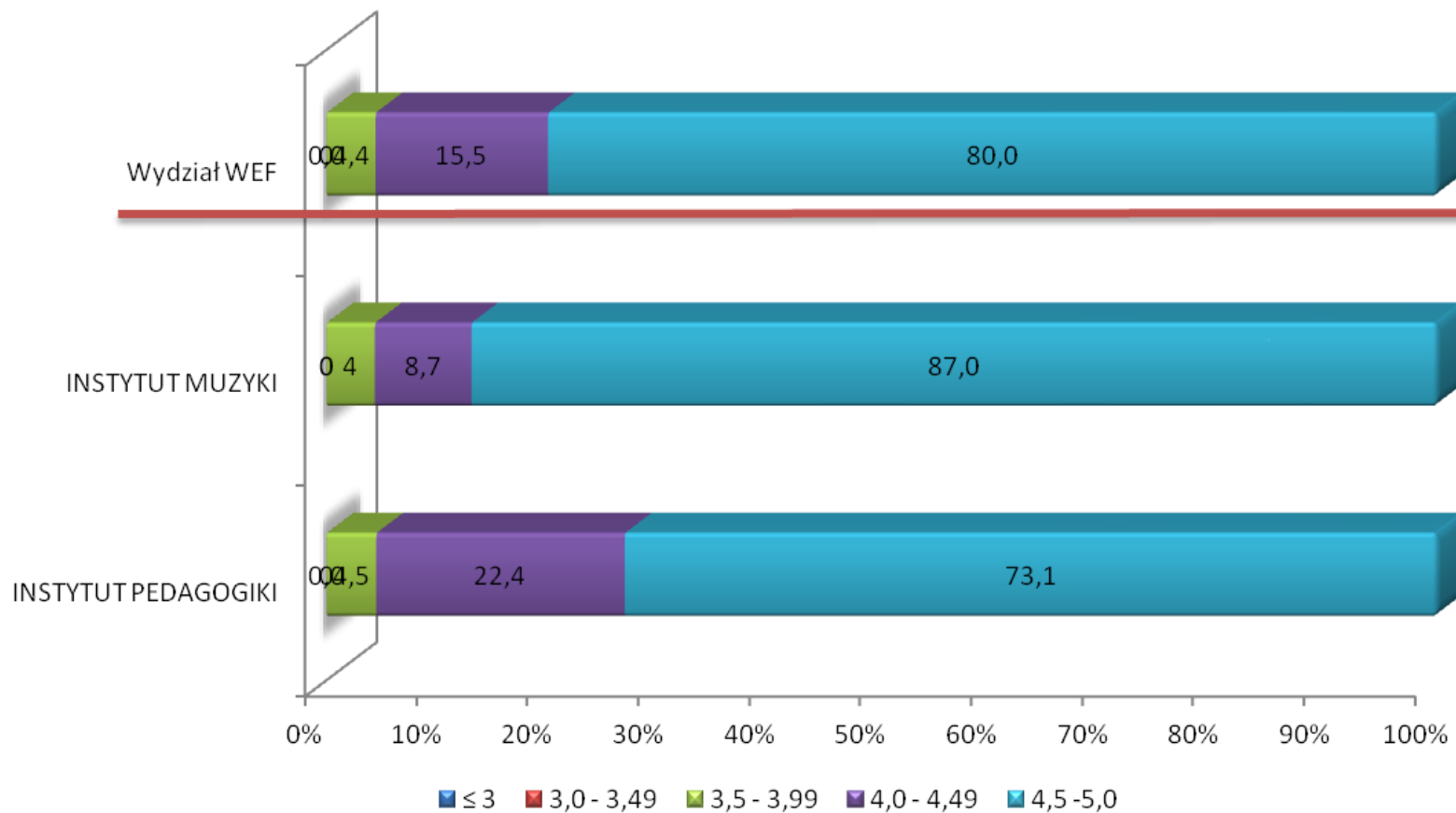
Udział procentowy otrzymanych ocen



Wydział Nauk Społecznych

Ogólna ocena prowadzącego zajęcia jako nauczyciela akademickiego

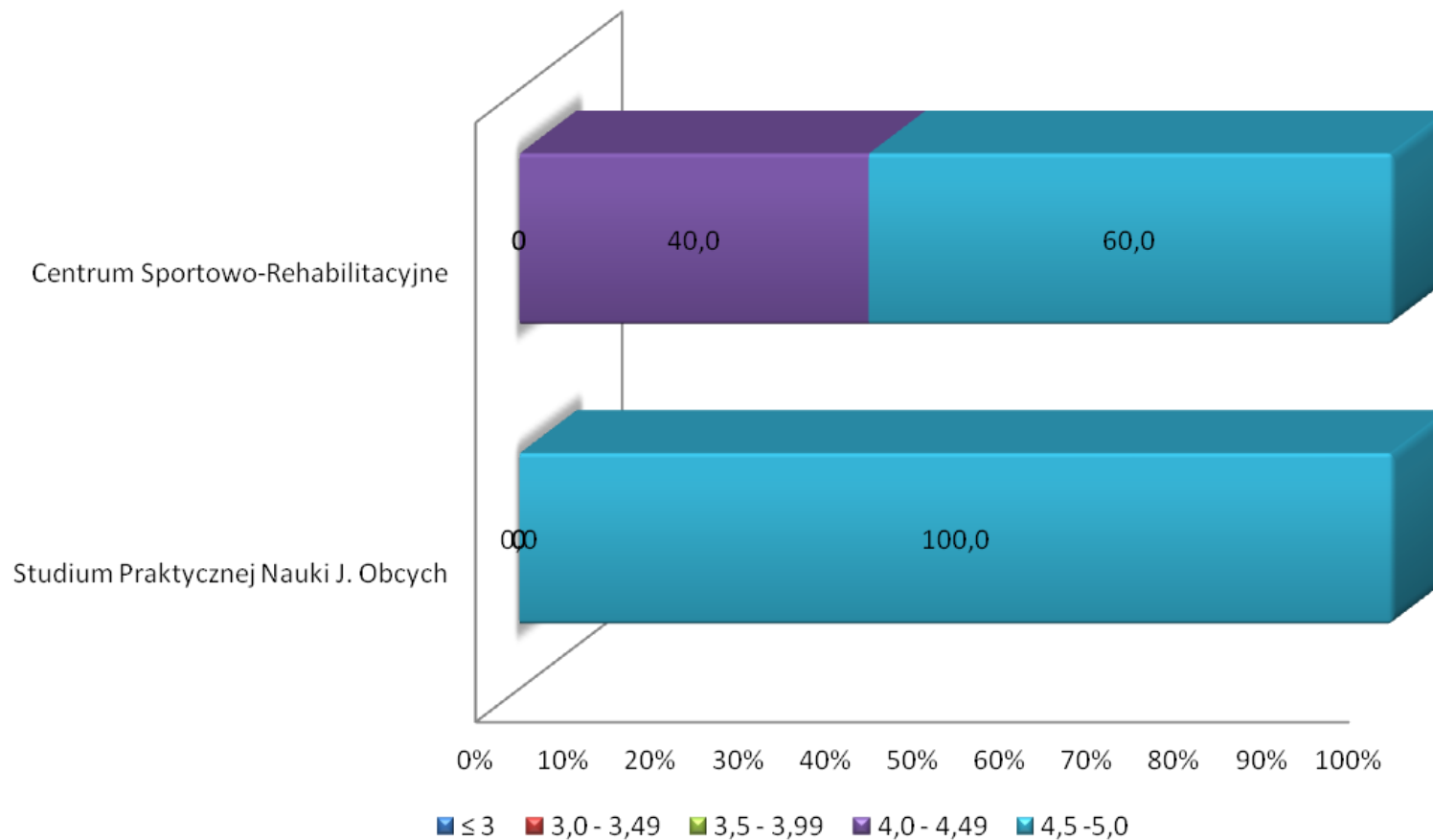
Udział procentowy otrzymanych ocen



Jednostki międzywydziałowe

Ogólna ocena prowadzącego zajęcia jako nauczyciela akademickiego

Udział procentowy otrzymanych ocen



Wnioski

Po przeprowadzeniu kolejnych badań można uznać, iż główny cel ankiet, a więc motywowanie pracowników naukowo-dydaktycznych i dydaktycznych do doskonalenia procesu kształcenia, poprawiania jakości kształcenia, spełnia nasze oczekiwania.

Badania ankietowe pomagają w wyeliminowaniu wszelkich nieprawidłowości, w korygowaniu błędów i niedoskonałości w pracy dydaktycznej, a zatem optymalizacji procesu dydaktycznego, oraz w poprawianiu relacji między nauczycielem i studentami.

Po zakończeniu semestru zimowego roku akademickiego 2014/2015, zgodnie z przyjętymi procedurami, przeprowadzona została ankieta wśród studentów. Otrzymaliśmy 29.387 ankiet, w których ocenionych zostało 355 nauczycieli.

Udział procentowy otrzymanych ocen:

- 4,5 – 5,0 (84,6 %);
- 4,0 – 4,49 (13,94 %);
- 3,5- 4,0 (1,46 %);
- 3,0 – 3,49 (0 %);
- poniżej 3,0 (0 %).

Wnioski

- Ponad 98% stanowią oceny mieszczące się w przedziale 4,0 – 5,0. Niespełna półtora procenta stanowią oceny w przedziale 3,5-4,0. Nie zanotowano oceny poniżej 3,5. Ankiety dają zatem jednoznaczną odpowiedź, że studenci wysoko oceniają poziom zajęć, ich realizację zgodnie z ustalonym planem nauczania, sposób przedstawiania treści programowych, przygotowanie merytoryczne nauczycieli oraz obecność na dyżurach. Żaden z ocenianych nauczycieli nie podlegał hospitacji interwencyjnej.
- Z analizy odpowiedzi na poszczególne pytania wydaje się, że uległo istotnej poprawie zapoznanie studentów z kryteriami oceniania zawartymi w sylabusie, tu bowiem w poprzednich ankietach pojawiały się oceny słabsze, chociaż i tak bardzo wysokie, w porównaniu z odpowiedziami na inne pytania. Można oczekiwać jeszcze niewielkiej poprawy w budowaniu właściwych relacji nauczyciela ze studentami.
- Generalnie wyniki ewaluacji przeprowadzonej po zakończeniu semestru zimowego roku akademickiego 2014/2015 trzeba uznać za bardzo pozytywne i satysfakcjonujące.